



HỒ SƠ GIỚI THIỆU
NĂNG LỰC CÔNG TY

CÔNG TY CỔ PHẦN EPOXY VIỆT NAM

☎ Lô G2 - CCN Hà Bình Phương, TP. Hà Nội
☎ KCN Mỹ Phước 3, Bến Cát, Bình Dương
🌐 www.epoxyvietnam.com ✉ epoxyvietnam@gmail.com



THƯ NGỎ

Kính gửi: Quý khách hàng

Công ty Cổ phần EPOXY Việt Nam xin gửi đến Các Quý khách hàng lời chào trân trọng và tốt đẹp nhất. Chúc Quý khách hàng ngày càng phát triển và thành công!

Công ty chúng tôi cũng xin gửi lời cảm ơn chân thành nhất tới những khách hàng đã và đang cho phép chúng tôi trở thành người bạn đồng hành cũng như đã dành sự tín nhiệm và ủng hộ sản phẩm mà chúng tôi sản xuất và cung cấp.

Công ty Cổ phần EPOXY Việt Nam với dòng sản phẩm sơn EPOXY, chuyên sản xuất sơn Epoxy cao cấp dùng để sơn bảo vệ trang trí bề mặt gỗ, nhựa, xi măng, sơn lót tốt cho bề mặt sắt thép, kẽm, bê tông, cho tường và sàn của công trình... Chúng tôi luôn phấn đấu để tạo nên thương hiệu sơn EPOXY chất lượng được các chủ đầu tư, đơn vị tư vấn thiết kế, các nhà máy đóng tàu, công ty nhà thép tiền chế lớn trong và ngoài nước tin tưởng sử dụng.

Với thiện chí hợp tác để cùng phát triển, cùng mang đến những giá trị tốt nhất cho các công trình xây dựng, chúng tôi luôn mong muốn là đối tác uy tín đáng tin cậy của các tổ chức, doanh nghiệp, cửa hàng và cá nhân có nhu cầu sử dụng sản phẩm mà Panda sản xuất và phân phối.

Trong nỗ lực của mình, chúng tôi cam kết:

- Mang đến sản phẩm đảm bảo chất lượng
- Tuân thủ pháp luật và đạo đức kinh doanh. Tôn trọng môi trường cạnh tranh kinh doanh.
- Nâng cao lợi ích của khách hàng, chính sách giá hợp lý, đáp ứng nguyện vọng của khách hàng nhanh nhất có thể.
- Đội ngũ nhân viên chuyên nghiệp, đạo đức tốt, đáng tin cậy
- Mọi quan hệ giao dịch phải đều thực hiện trên nguyên tắc bình đẳng, tôn trọng lẫn nhau. Biết lắng nghe và xử lý vướng mắc trên cơ sở tôn trọng quyền lợi của hai bên.
- Một lần nữa, kính chúc Quý Khách sức khỏe, hạnh phúc, an khang và thịnh vượng

Trân trọng cảm ơn và kính chào.



CÔNG TY CỔ PHẦN EPOXY VIỆT NAM



TỔNG GIÁM ĐỐC
Phạm Văn Thành



GIỚI THIỆU CHUNG VỀ CÔNG TY



Tên công ty:	CÔNG TY CỔ PHẦN EPOXY VIỆT NAM
Tên tiếng Anh:	EPOXY VIET NAM JOINT STOCK COMPANY
Tên viết tắt:	EPOXY., JSC
Trụ sở công ty:	Phú Diễn, Xã Hữu Hoà, Huyện Thanh Trì, Thành phố Hà Nội
Mã số GPKD:	0106022846
Mã số thuế:	0106022846
Địa chỉ giao dịch:	VPGD: Số 12/2/43/5 Hoàng Liệt - Hoàng Mai - Hà Nội
Nhà máy sản xuất 1:	KCN Thanh Trì - Hoàng Mai - Hà Nội
Nhà máy sản xuất 2:	Lô D-4R-CN - KCN Mỹ Phước 3 - Bến Cát - Bình Dương
Tổng Giám đốc:	Phạm Văn Thành
Email:	epoxyvietnam@gmail.com
Website:	www.epoxyvietnam.com
Năm thành lập:	26/10/2012

Công ty cổ phần Epoxy Việt Nam khẳng định đẳng cấp chất lượng sản phẩm dịch vụ thi công sơn Epoxy hàng đầu Việt Nam. Chúng tôi:

1 - Chuyên tư vấn sơn Epoxy, cung cấp và thi công các sản phẩm sơn Epoxy, chất phủ sơn Epoxy, chất làm cứng mặt sàn. Các chủng loại sơn gốc dầu, sơn gốc nước, sơn không dung môi, sơn kháng hóa chất, sơn chống bụi, vật liệu tăng cứng, sơn kháng khuẩn, sơn epoxy chịu mài mòn, sơn trang trí, sơn chống trơn trượt, bề mặt sàn (nền) bê tông, gạch men.

2 - Chuyên sửa chữa và bảo trì các công trình công nghiệp, nền nhà xưởng, hồ bơi, bằng sơn epoxy.

Chúng tôi là công ty chuyên cung cấp, thi công Sơn cho các ngành công nghiệp gỗ, sắt thép, sàn công nghiệp, sàn bê tông, tàu biển.

Đặc biệt, chúng tôi chuyên thi công sơn sàn công nghiệp cho nhà xưởng, các công trình công nghiệp. Sản phẩm/ Dịch vụ chất lượng, đảm bảo tiến độ với chi phí thấp.

- Chuyên Tư vấn sơn Epoxy, Cung cấp và Thi công các sản phẩm sơn Epoxy.
- Chất phủ sơn Epoxy, chất làm cứng mặt sàn, gồm các chủng loại sơn gốc dầu, sơn gốc nước, sơn không dung môi, sơn kháng hóa chất, sơn chống bụi, vật liệu tăng cứng, sơn kháng khuẩn, sơn epoxy chịu mài mòn, sơn trang trí, sơn chống trơn trượt, ... cho bề mặt sàn (nền) bê tông, gạch men.
- Sửa chữa & Bảo trì các công trình công nghiệp, nền nhà xưởng, hồ bơi, bằng sơn epoxy.

- Nền epoxy cho nhà xưởng công nghiệp, nhà máy sản xuất - lắp ráp ô tô.
- Epoxy cho nhà máy hóa chất, nhà máy dược phẩm, sát trùng, nhà máy sản xuất thực phẩm
- Nhà máy sản xuất đồ uống, nhà máy sản xuất thiết bị điện,
- Epoxy cho nhà máy sản xuất thiết bị điện tử, bệnh viện, nhà máy dược phẩm
- Nhà máy hóa chất, dệt nhuộm, nhà máy chế biến gỗ, thủ công mỹ nghệ ...
- Nhà máy lắp ráp linh kiện điện tử, đóng tàu, cơ khí hạt nhân ...
- Phòng thí nghiệm, phòng sạch, trường học, nhà ở dùng sơn Epoxy
- Tầng hầm, Gara xe, bể hóa chất, siêu thị, showroom, sân tennis dùng sơn Epoxy
- Sàn nhà thi đấu, bãi đỗ xe, garage ô tô, nhà chứa máy bay...
- Sơn epoxy cho bể xử lý nước thải : Xi mạ, Dệt Nhuộm, Thủy Sản, Cao su, Bệnh viện ...



QUÁ TRÌNH HÌNH THÀNH VÀ PHÁT TRIỂN

05.2006

Khởi đầu, là một nhóm gồm các chuyên viên tư vấn, thi công hoạt động chuyên sâu về sơn Epoxy và chất phủ bề mặt trong công nghiệp, và được "Ủy Quyền Thi Công" bởi của các Công ty sơn công nghiệp hàng đầu tại Việt Nam và nước ngoài như: JOTUN, CARBOLINE, KOVA, ...

10.2012

Ngày 26 tháng 10 năm 2012, Công ty cổ phần EPOXY Việt Nam chính thức thành lập. Công ty tập trung nghiên cứu sản xuất sơn EPOXY phục vụ cho các công trình công nghiệp, nền nhà xưởng, hồ bơi.

08.2013

Công ty phát triển thêm sản phẩm ứng dụng cho các sàn nhà kho và sàn đậu xe hơi hệ EPOXY không dung môi.

05.2014

Công ty đưa ra công nghệ mono coat - sơn màu trực tiếp không cần sử dụng lớp lót chống kiềm. Màng sơn chống thấm hiệu quả theo hiệu ứng lá sen.

03.2015

Công ty đưa ra các sản phẩm sơn với tuổi thọ lên đến 15 năm. Hệ sơn carbon.

08.2016

Công ty phát triển thêm các dòng sản phẩm sơn EPOXY gốc nước, phục vụ cho các công trình, dự án xây dựng có yêu cầu cao và khắc khe về độ bền của bề mặt sơn và tính thẩm mỹ cao.

06.2017

Công ty mở rộng diện tích nhà máy lên tới 4000m² để tăng sản lượng sản xuất, đáp ứng kịp thời cho các chủ thầu, nhà đầu tư, người tiêu dùng trong và ngoài nước.

ĐẾN NAY



TẦM NHÌN

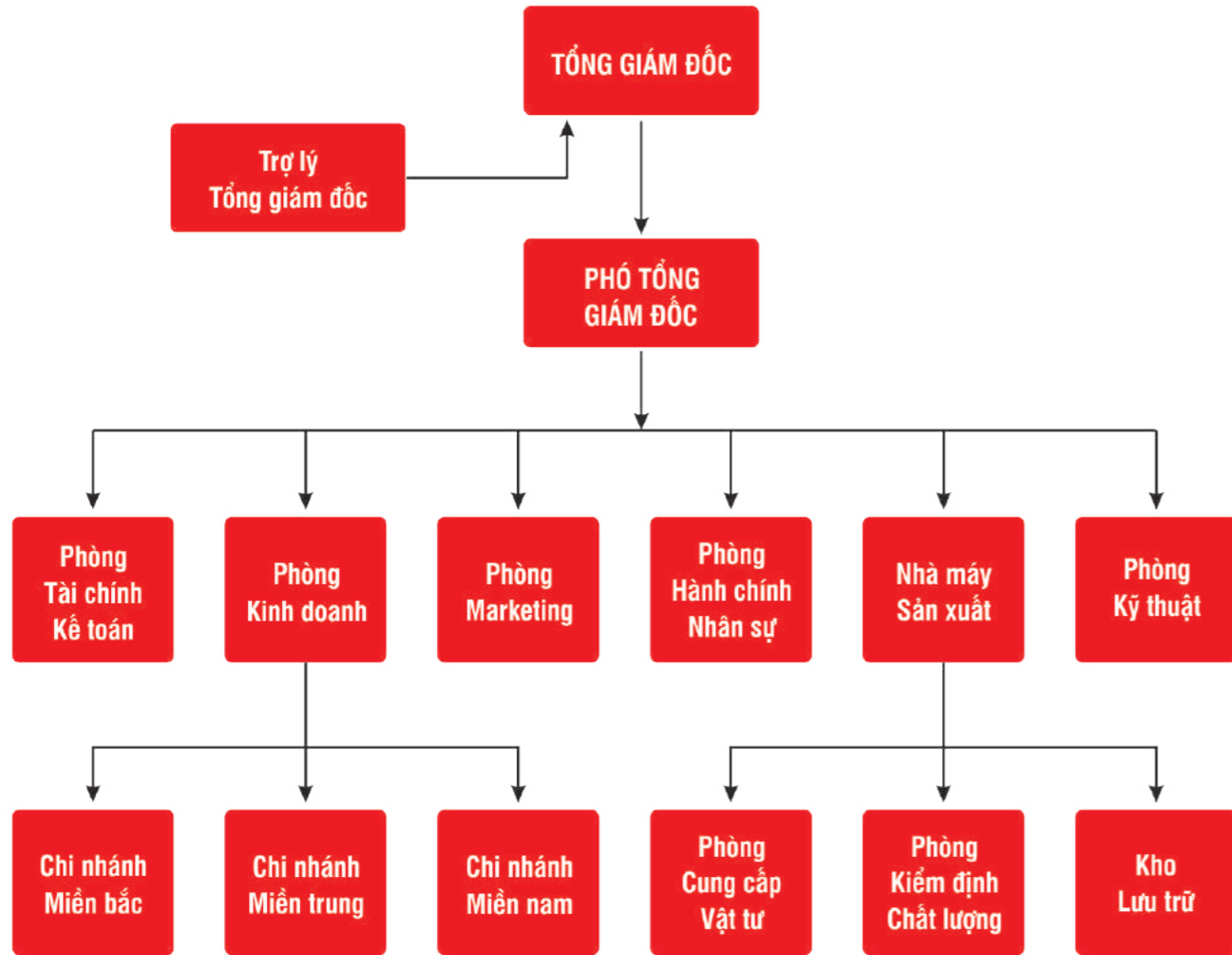
Trở thành doanh nghiệp hàng đầu Việt Nam về sản xuất, thi công sơn EPOXY phục vụ cho ngành công nghiệp, xây dựng tại Việt Nam và toàn thế giới.

SỨ MỆNH

Lấy sự an tâm và hài lòng của khách hàng, đối tác, cộng sự và nhân viên là mục tiêu phát triển bền vững của công ty.



SƠ ĐỒ TỔ CHỨC CÔNG TY



NĂNG LỰC DÂY CHUYỀN THIẾT BỊ VÀ SẢN XUẤT



1. Diện tích nhà máy

- Tổng diện tích khu vực nhà máy	: 4000m ²
- Diện tích khu sản xuất, kho	: 2000m ²
- Diện tích văn phòng làm việc (VP)	: 600m ²
- Diện tích phòng làm việc (nhà máy)	: 500m ²
- Năng lực sản xuất	: 2.500.000 lít sơn các loại/năm

2. Máy móc thiết bị dùng trong sản xuất - được nhập từ Mỹ và các nước Châu Âu

- Máy phân tán nhỏ (đánh paste) 100Kw, hai bồn khuấy	: 3 cái
- Máy phân tán thô (đánh paste) 50Kw	: 3 cái
- Máy nghiền hạt ngọc đứng (phân tán tinh) 30Kw	: 5 cái
- Hệ thống Chiller làm sạch nước 20 Hp	: 1 bộ
- Hệ thống chiller làm sạch nước 70 Hp	: 1 bộ
- Xe nâng	: 2 cái

2. Máy móc thiết bị dùng để đo kiểm chất lượng sản phẩm

- Máy đo độ nhớt	: 3 cái
- Cốc đo độ nhớt	: 3 cái
- Cốc đo tỷ trọng	: 3 cái
- Cân điện tử	: 2 cái
- Thiết bị đo độ bền uốn màng sơn	: 1 cái
- Thiết bị đo độ mịn màng sơn	: 2 cái
- Thiết bị đo độ bền va đập màng sơn	: 1 cái
- Thiết bị đo độ bám dính màng sơn	: 1 cái
- Thiết bị đo độ bóng màng sơn	: 1 cái
- Thiết bị đo độ cứng màng sơn	: 1 cái
- Tủ soi màu	: 1 cái
- Máy đo chiều dày màng sơn khô	: 1 cái
- Máy đo độ nhám bề mặt	: 1 cái
- Máy đo độ ẩm, nhiệt độ không khí	: 1 cái

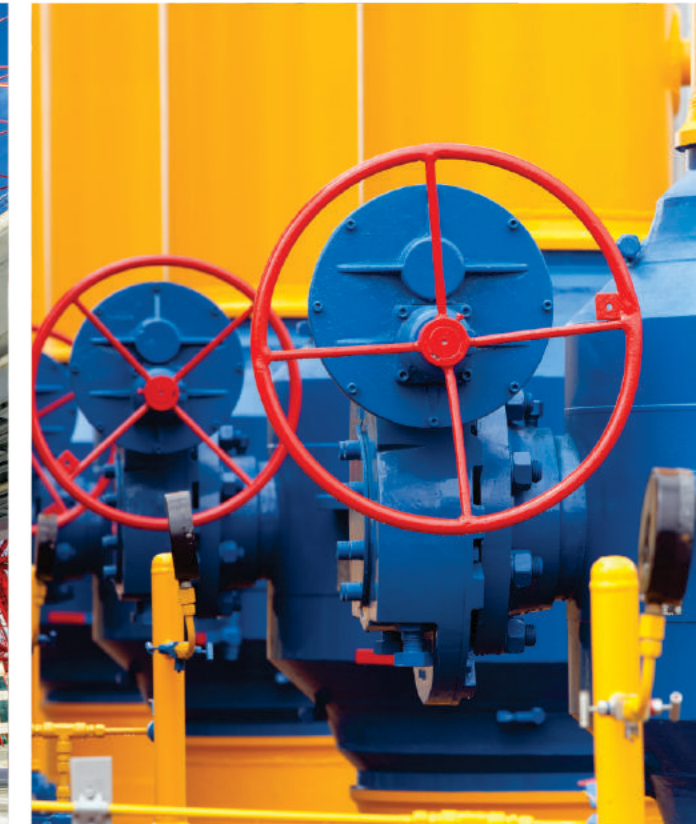
3. Quy trình sản xuất

Kho nguyên liệu

Nguyên công
phân tán thô

Nguyên công
phân tán tinh
pha loãng

Kiểm tra chất
lượng sản phẩm
nhập kho





**CHỨNG CHỈ
QUẢN LÝ CHẤT LƯỢNG**





Vinacontrol CE®

GIẤY CHỨNG NHẬN HỢP QUY

CERTIFICATE

Số/ No.: 02576-QRCM-2

Chứng nhận sản phẩm
This is to certify that the product

Sơn tường dạng nhũ tương; Bột bả tường gốc xi măng poóc lăng
Wall emulsion paints; Portland cement - based skim coat

Kiểu loại: Theo phụ lục kèm theo quyết định số 02576-QRCM-2/QĐ-CNSPHQ ngày 22/12/2017
Types: According to appendix attached to decision no. 02576-QRCM-2/QĐ-CNSPHQ dated 22/12/2017

Nhãn hiệu/ Trademark: EPOXY VIỆT NAM

Của/ of

CÔNG TY CỔ PHẦN EPOXY VIỆT NAM
EPOXY VIETNAM JOINT STOCK COMPANY

Trụ sở chính: Thôn Phú Diễn, xã Hữu Hòa, Huyện Thanh Trì, thành phố Hà Nội, Việt Nam
Head office: Phu Dien village, Huu Hoa Commune, Thanh Tri District, Hanoi, Vietnam

Được sản xuất tại nhà máy: Phường Thanh Trì, Quận Hoàng Mai, Hà Nội
Made in factory: Thanh Tri Ward, Hoang Mai District, Hanoi

Phù hợp với quy chuẩn kỹ thuật quốc gia/ conforms to the technical regulation:

QCVN 16:2014/BXD

và được phép sử dụng Dấu phù hợp quy chuẩn (CR)/ and can bear the technical regulation conformity mark (CR)

Phương thức chứng nhận/ Certification mode: Phương thức 5/Method 5
(Thông tư số 28/2012/TT-BKHCN ngày 12/12/2012 của Bộ Khoa học và Công nghệ/
Circular No. 28/2012/TT-BKHCN dated 12/12/2012 of the Ministry of Science and Technology)

Ngày ban hành/ Date issued: 22/12/2017
Hiệu lực đến/ Valid to: 21/12/2020

Tổ chức chứng nhận Vinacontrol
Vinacontrol Certification Body

Chủ tịch Hội đồng Chứng nhận
The Chairman of the Certification Board

PHAN VĂN HÙNG



Đ. THỊNH THẮNG



Vinacontrol CE®

GIẤY CHỨNG NHẬN HỢP QUY

CERTIFICATE

Số/ No.: 02576-QRCM-1

Chứng nhận sản phẩm
This is to certify that the product

Sơn Epoxy; Sơn Alkyd
Epoxy paints; Alkyd paints

Kiểu loại: Theo phụ lục kèm theo quyết định số 02576-QRCM-1/QĐ-CNSPHQ ngày 22/12/2017
Types: According to appendix attached to decision no. 02576-QRCM-1/QĐ-CNSPHQ dated 22/12/2017

Nhãn hiệu/ Trademark: EPOXY VIỆT NAM

Của/ of

CÔNG TY CỔ PHẦN EPOXY VIỆT NAM
EPOXY VIETNAM JOINT STOCK COMPANY

Trụ sở chính: Thôn Phú Diễn, xã Hữu Hòa, Huyện Thanh Trì, thành phố Hà Nội, Việt Nam
Head office: Phu Dien village, Huu Hoa Commune, Thanh Tri District, Hanoi, Vietnam

Được sản xuất tại nhà máy: Phường Thanh Trì, Quận Hoàng Mai, Hà Nội
Made in factory: Thanh Tri Ward, Hoang Mai District, Hanoi

Phù hợp với quy chuẩn kỹ thuật quốc gia/ conforms to the technical regulation:

QCVN 16:2014/BXD

và được phép sử dụng Dấu phù hợp quy chuẩn (CR)/ and can bear the technical regulation conformity mark (CR)

Phương thức chứng nhận/ Certification mode: Phương thức 5/Method 5
(Thông tư số 28/2012/TT-BKHCN ngày 12/12/2012 của Bộ Khoa học và Công nghệ/
Circular No. 28/2012/TT-BKHCN dated 12/12/2012 of the Ministry of Science and Technology)

Ngày ban hành/ Date issued: 22/12/2017
Hiệu lực đến/ Valid to: 21/12/2020

Tổ chức chứng nhận Vinacontrol
Vinacontrol Certification Body

Chủ tịch Hội đồng Chứng nhận
The Chairman of the Certification Board

PHAN VĂN HÙNG



Đ. THỊNH THẮNG



HÌNH ẢNH NHÀ MÁY SẢN XUẤT VÀ THIẾT BỊ MÁY MÓC



Thiết bị đo độ bền uốn màng sơn



Cân điện tử



Nhiệt kế hồng ngoại



Tủ so màu



Tủ sấy



Máy đo độ dày màng sơn



Thiết bị đo độ va đập màng sơn



Thiết bị đo độ bám dính màng sơn



Thiết bị đo độ nhám bề mặt sơn



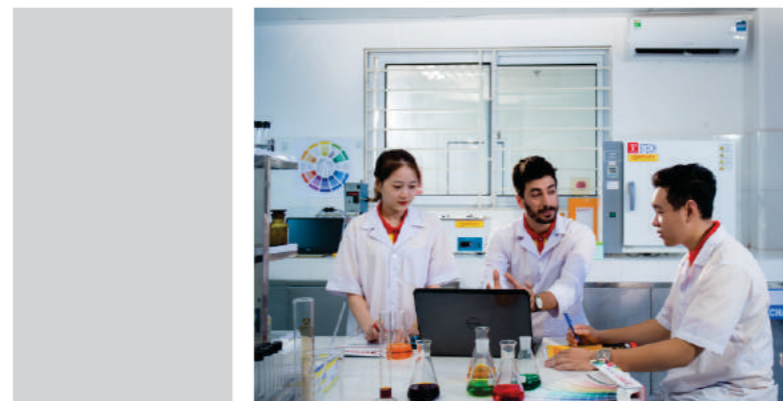
Thiết bị đo độ cứng màng sơn



Thiết bị đo độ bám dính màng sơn



Thiết bị đo độ nhám bề mặt sơn





CÁC CÔNG TRÌNH TIÊU BIỂU ĐÃ THỰC HIỆN



CÁC DỰ ÁN TIÊU BIỂU



Cao ốc Vincom Quận 1 - TP. HCM



Cao ốc EVERRICH - TP. HCM



Nhà máy sữa Cô Gái Hà Lan - Hà Nam



Nhà máy BIBICA Miền Đông - Bình Dương



Bệnh viện VINMEC - Hà Nội



Nhà máy Foster Electric - Đà Nẵng



Nhà máy Coca cola - Hà Nội



Khách sạn Novotel - TP. HCM



Bệnh viện Pháp Việt - TP. HCM



Nhà máy dược United Pharmar



Trường học quốc tế liên hiệp



Hồ bơi Cầu Giấy Hà Nội

CÁC DỰ ÁN TIÊU BIỂU





**GIỚI THIỆU SẢN PHẨM
SƠN EPOXY
HỆ CARBON - CARBON PLUS**





EPOXY CARBON
CARBON PROTECTION COATING SYSTEM
PREMIUM CLEAR

**SƠN PHỦ BÓNG BẢO VỆ
HỆ CARBON**

Sơn phủ bóng bảo vệ hệ carbon EPOXY CARBON EPC 921: Không màu, trong suốt, độ bóng cao, chịu mài mòn, va đập, chịu ẩm, bền với nước, chịu hóa chất. EPOXY CARBON EPC 921 màng sơn bền đẹp, bám dính tốt lên bề mặt khô và ẩm chịu chùi rửa, ngâm được trong nước và nước muối. EPOXY CARBON EPC 921 được sử dụng để phủ lớp ngoài cùng cho bê tông, xi măng sau khi đã sơn các loại sơn EPOXY CARBON EPC 921, đặc biệt phù hợp cho các loại sơn chịu mài mòn, hóa chất nhằm bảo vệ và làm tăng độ bóng, vẻ đẹp bề mặt của các loại sơn. EPOXY CARBON EPC 921 không cháy, không hại, không chứa chì, thủy ngân và các chất độc khác, không gây dị ứng khi tiếp xúc. An toàn cho người thi công và người sử dụng.

EPOXY CARBON EPC 921 sơn bóng bảo vệ là sự kết tinh của công nghệ sản xuất sơn hiện đại, mang lại cho bạn và mái ấm cảm giác thoải mái và sang trọng.

SỬ DỤNG: Sơn EPOXY CARBON EPC 921 thích hợp cho tất cả bề mặt hồ vữa, bê tông, xi măng, gạch ngói, v.v. Sơn EPOXY CARBON EPC 921 có thể dùng cho những nơi cần được bảo vệ khỏi thời tiết khắc nghiệt và môi trường bụi bẩn.

THÔNG SỐ KỸ THUẬT

Thành phần	Độ phủ lý thuyết (m ² /Kg/lớp)	Dụng cụ thi công	Pha loãng	Thời gian khô	
				Khô bề mặt	Sau lớp kế tiếp
Acrylic, Nano Silicone, Nano Fluoro Carbon, nước và phụ gia	8-12	Cọ, con lăn, súng phun	Cọ: 15% nước Con lăn: 10% nước Súng phun: 10-20% nước	30 phút	2 giờ

THI CÔNG

QUY TRÌNH THI CÔNG

Nếu thùng sơn bị đặc có thể pha thêm 5-10% nước sạch cho vừa độ đặc (khoảng 0.25 lít nước cho 1 thùng 4.7kg) tùy theo nhiệt độ, độ ẩm.

Khi đang thi công và thi công xong phải đảm bảo thông thoáng tốt để màng sơn mau khô và đạt độ bóng cao. Nếu mặt thoát không tốt sẽ làm sơn lâu khô và để lại 1 lớp trắng mờ trên bề mặt khi sơn khô.

Chỉ thi công vào lúc trời khô ráo, nhiệt độ bề mặt từ 15°C - 35°C. Không thi công khi thời tiết có độ ẩm cao.

Sơn khô bề mặt sau 3-6 giờ (tùy độ ẩm thời tiết). Không sử dụng bề mặt trước 2 ngày sau khi thi công EPOXY CARBON EPC 921, vì màng sơn chưa ổn định hoàn toàn và chưa đạt độ cứng cực đại.

BẢO QUẢN

Để nơi khô ráo thoáng mát



EPOXY CARBON
SPECIAL TILE CARBON PAINT
SPECIAL TILE

**SƠN NGÓI ĐẶC BIỆT
HỆ CARBON**

Sơn ngói đặc biệt EPOXY CARBON EPC 925 là sơn nước cao cấp ngoài trời được đặc chế cho ngói. Với màng sơn cứng chắc, chống thấm hoàn hảo và công thức màu đặc biệt, EPOXY CARBON EPC 925 bảo vệ và mang lại vẻ đẹp bền lâu cho ngôi nhà trong mọi điều kiện thời tiết khắc nghiệt.

THÔNG SỐ KỸ THUẬT

Thành phần	Độ phủ lý thuyết (m ² /Kg/lớp)	Dụng cụ thi công	Pha loãng	Thời gian khô	
				Khô bề mặt	Sau lớp kế tiếp
Nhựa gốc Acrylic, bột khoáng, chất phụ gia và nước.	10-11	Cọ, con lăn, súng phun	Cọ: 15% nước Con lăn: 10% nước Súng phun: 10-20% nước	60 phút	90 phút

HƯỚNG DẪN THI CÔNG

- Chuẩn bị bề mặt: Bề mặt trước khi sơn phải sạch và khô, không có các thành phần làm giảm độ bám dính như: bụi bẩn, dầu mỡ... Viên ngói bê-tông sau khi sản xuất phải được để khô ở điều kiện bình thường tối thiểu 15 ngày trước khi sơn.

- Đối với bề mặt ngói cũ phải làm sạch triệt để các lớp sơn cũ, làm sạch bụi bẩn và nấm mốc bằng bàn chải sắt và/hoặc vòi nước áp lực cao. Không thi công sơn trên các bề mặt ngói đất nung đã được tráng men bóng

- Thi công sơn: Khuấy đều trước khi thi công. Sơn 1-2 lớp lót và 2 lớp phủ hoàn thiện để sơn có độ phủ kín đều cho khả năng chống thấm và đều màu cao.

THÔNG TIN AN TOÀN SỨC KHỎE VÀ MÔI TRƯỜNG

- Sản phẩm phải được tồn trữ ở nơi mát mẻ và có bóng râm. An toàn sản phẩm phải được đậy chặt nắp, để ở vị trí thẳng đứng.

- Tránh xa nơi để thực phẩm, thức uống, thức ăn của động vật và tránh xa tầm tay trẻ em. Thi công ở nơi được thông thoáng tốt và tránh hít hơi hay bụi sơn.

- Khi thi công sơn, yêu cầu đeo kính bảo vệ mắt. Trong trường hợp tiếp xúc với mắt, rửa sạch ngay với thật nhiều nước và tìm tư vấn y tế. Để loại bỏ sơn tiếp xúc với da, sử dụng xà phòng và nước hoặc chất tẩy rửa được chấp nhận. Trong trường hợp sơn bị tràn ra ngoài, sử dụng cát hoặc đất để thu gom lại và không đổ sơn vào cống rãnh hoặc sông suối.

Lưu ý: Khuấy sơn thật kỹ trước khi sử dụng. Sau khi mở nắp phải sử dụng hết. Không thi công khi nhiệt độ không khí <12°C hay độ ẩm tương đối >85%.



CARBON PLUS SPECIAL SEALER

SƠN LÓT KHÁNG KIỀM - KHÁNG MUỐI ĐẶC BIỆT
PREMIUM PAINT

EPOXY CARBON PLUS EPC 938 Sơn lót kháng kiềm - kháng muối đặc biệt được sản xuất từ nhựa Styrene Acrylic, không chứa chì và thủy ngân trong công thức. Sản phẩm có những tính năng nổi trội: chống kiềm hóa, độ bám dính tuyệt vời, kháng nước và chống loang muối hiệu quả.

EPOXY CARBON PLUS EPC 938 thích hợp cho việc trang trí nội và ngoại thất trên các bề mặt mới và cũ như bê tông, xi măng, gạch ngói, v.v...; đặc biệt chuyên dùng cho những bề mặt mới nơi dễ bị kiềm hóa, thấm nước và loang muối. Sản phẩm này được đề nghị sử dụng cho những nơi có yêu cầu cao về vệ sinh như: khách sạn, nhà hàng, bệnh viện, bệnh xá, trung tâm chăm sóc y tế.

THÔNG SỐ KỸ THUẬT

Thành phần	Độ phủ lý thuyết (m ² /Kg/lớp)	Dụng cụ thi công	Pha loãng	Thời gian khô	
				Khô bề mặt	Sau lớp kế tiếp
Nước, bột cacbonat, nhựa Acrylic đặc biệt, bột màu và các thành phần phụ gia.	10 - 12	Cọ, con lăn, súng phun	Từ 3 - 10% theo thể tích	30 phút	2 giờ

HƯỚNG DẪN THI CÔNG

Bước 1: Chuẩn bị bề mặt	
Bề mặt mới	Bề mặt cũ
Để khô bề mặt sau 28 ngày trong điều kiện bình thường (Nhiệt độ bề mặt tối thiểu phải đạt 10 °C và ít nhất phải lớn hơn 3°C so với điểm sương của không khí, độ ẩm tương đối 80%), độ ẩm bề mặt phải <16% (đo bằng Protimeter). Loại bỏ hết bụi bẩn, dầu mỡ khỏi bề mặt cần sơn. Để có bề mặt nhẵn mịn, Sử dụng 1-2 lớp ENC 5000	Làm sạch bề mặt loại bỏ bụi bẩn, lớp sơn cũ. Xử lý bề mặt bị rong rêu, nấm mốc bằng hóa chất thích hợp. Rửa sạch bề mặt (nếu cần) và để khô ráo hoàn toàn, độ ẩm bề mặt phải <16% (đo bằng Protimeter).
Bước 2: Sơn lót	
Sơn 1-2 lớp sơn lót kháng kiềm - kháng muối đặc biệt EPOXY CARBON PLUS EPC 938	
Bước 3: Sơn phủ	
Phủ 2-3 lớp sơn siêu bóng men sứ chống nóng đặc biệt hệ carbon plus EPOXY E8	

Lưu ý: Khuấy sơn thật kỹ trước khi sử dụng. Sau khi mở nắp phải sử dụng hết. Không thi công khi nhiệt độ không khí <15°C hay độ ẩm tương đối >40%.



LEGEND Special

SƠN SIÊU BÓNG MEN SỨ CHỐNG NÓNG
ĐẶC BIỆT HỆ CARBON PLUS

EPOXY CARBON PLUS E8: Sơn siêu bóng men sứ chống nóng đặc biệt hệ carbon plus dùng cho nội và ngoại thất là loại sơn đặc biệt được áp dụng công nghệ mới nhất hiện nay giúp tương thích với tất cả các hệ thống máy pha màu tự động, sản phẩm lần đầu tiên có mặt tại thị trường Việt Nam. Với những tính năng ưu việt, sơn men sứ cao cấp siêu bền và màng sơn rất siêu bóng, trơn, dày, chai cứng như men sứ, có khả năng chống bám bụi, chống chầy xước, chống nóng và chống thấm rất cao, đặc biệt là rất dễ thi công, bám dính tốt và có độ phủ cao. Sản phẩm này được đề nghị sử dụng cho những nơi có yêu cầu cao về vệ sinh như: Khách sạn, nhà hàng, bệnh viện, bệnh xá, trung tâm chăm sóc y tế.

THÔNG SỐ KỸ THUẬT

Thành phần	Độ phủ lý thuyết (m ² /Kg/lớp)	Dụng cụ thi công	Pha loãng	Thời gian khô	
				Khô bề mặt	Sau lớp kế tiếp
Nước, bột cacbonat, nhựa Acrylic đặc biệt, bột màu và các thành phần phụ gia.	14-16	Cọ, con lăn, súng phun	Từ 3 - 10% theo thể tích	30 phút	2 giờ

HƯỚNG DẪN THI CÔNG

Bước 1: Chuẩn bị bề mặt	
Bề mặt mới	Bề mặt cũ
Để khô bề mặt sau 28 ngày trong điều kiện bình thường (Nhiệt độ bề mặt tối thiểu phải đạt 10 °C và ít nhất phải lớn hơn 3 °C so với điểm sương của không khí, độ ẩm tương đối 80%), độ ẩm bề mặt phải <16% (đo bằng Protimeter). Loại bỏ hết bụi bẩn, dầu mỡ khỏi bề mặt cần sơn. Để có bề mặt nhẵn mịn, Sử dụng 1-2 lớp ENC 5000A	Làm sạch bề mặt loại bỏ bụi bẩn, lớp sơn cũ. Xử lý bề mặt bị rong rêu, nấm mốc bằng hóa chất thích hợp. Rửa sạch bề mặt (nếu cần) và để khô ráo hoàn toàn, độ ẩm bề mặt phải <16% (đo bằng Protimeter).
Bước 2: Sơn lót	
Sơn 1 - 2 lớp sơn lót kháng kiềm - kháng muối đặc biệt EPOXY CARBON PLUS EPC 938	
Bước 3: Sơn phủ	
Sơn 2-3 lớp EPOXY CARBON PLUS E8 - Sơn siêu bóng men sứ chống nóng đặc biệt hệ carbon plus	

Lưu ý: Khuấy sơn thật kỹ trước khi sử dụng. Sau khi mở nắp phải sử dụng hết. Không thi công khi nhiệt độ không khí <15°C hay độ ẩm tương đối >40%.



EPOXY CARBON
SPECIAL FAKE STONE CARBON PAINT
PREMIUM STONE

SƠN GIẢ ĐÁ ĐẶC BIỆT HỆ CARBON

Sơn giả đá đặc biệt hệ carbon EPOXY CARBON EPC 924 là loại sơn được tổng hợp từ các vật liệu bằng đá và các thickeners làm đặc là Polyurethane, hình thành liên kết chặt chẽ với dẫn xuất Silicon. Loại này có thể tạo ra nhiều màu sắc, hoa văn gần giống đá thiên nhiên granit, nhưng nhẹ hơn nhiều lần, chịu hóa chất hơn, dễ thi công cho những chi tiết mà không thể ốp được bằng đá tự nhiên. Sơn giả đá EPOXY CARBON chịu mài mòn, chống ẩm ướt, bền dai và co giãn, mà các loại đá tự nhiên không có tính năng này. Vật liệu này còn có thể làm mới sau nhiều năm sử dụng, mà không làm tốn kém và mất nhiều công sức nhờ phương pháp phủ bóng lại bề mặt. Có thể dùng sơn giả đá cho các công trình trên cao như nhà cao tầng, đảm bảo thi công nhẹ nhàng, thuận tiện, không gây nguy hiểm như ốp các loại đá tự nhiên, không cần cát, sỏi, xi măng, không làm tăng trọng tải của tòa nhà, v.v...

THÔNG SỐ KỸ THUẬT

Thành phần	Độ phủ lý thuyết (m ² /Kg/lớp)	Dụng cụ thi công	Pha loãng	Thời gian khô	
				Khô bề mặt	Sau lớp kế tiếp
Trên cơ sở chất tạo màng hệ Acrylonitrile biến tính Alkoxysiloxane, Titan Oxit, phụ gia chống tia cực tím và các phụ gia khác.	14-16	Cọ, con lăn, súng phun	Từ 3 - 10% theo thể tích	30 phút	2 giờ

HƯỚNG DẪN THI CÔNG

Bước 1: Chuẩn bị bề mặt	
Bề mặt mới	Bề mặt cũ
Để khô bề mặt sau 28 ngày trong điều kiện bình thường (Nhiệt độ bề mặt tối thiểu phải đạt 10 °C và ít nhất phải lớn hơn 3 °C so với điểm sương của không khí, độ ẩm tương đối 80%), độ ẩm bề mặt phải <16% (đo bằng Protimeter). Loại bỏ hết bụi bẩn, dầu mỡ khỏi bề mặt cần sơn. Sơn 1-2 lớp sơn lót kháng kiềm - kháng muối carbon đa năng EPOXY CARBON EPC 939 để trong 6-8 giờ.	Làm sạch bề mặt loại bỏ bụi bẩn, lớp sơn cũ. Xử lý bề mặt bị rong rêu, nấm mốc bằng hóa chất thích hợp. Rửa sạch bề mặt (nếu cần) và để khô ráo hoàn toàn, độ ẩm bề mặt phải <16% (đo bằng Protimeter). Sơn 1-2 lớp sơn lót kháng kiềm - kháng muối carbon đa năng EPOXY CARBON EPC 939 để trong 6-8 giờ
Bước 2: Sơn lót	
Lăn 01 - 2 lớp sơn lót kháng kiềm - kháng muối carbon đa năng EPOXY CARBON EPC 939	
Bước 3: Sơn phủ	
Dùng súng phun hoặc dao bay trét sơn giả đá EPOXY CARBON EPC924 lên tường. Sản phẩm để khô ít nhất 12 giờ rồi phủ bề mặt bằng lớp sơn bóng không màu để bảo vệ và tăng tính thẩm mỹ.	

Lưu ý: Khuấy sơn thật kỹ trước khi sử dụng. Sau khi mở nắp phải sử dụng hết. Không thi công khi nhiệt độ không khí <10°C hay độ ẩm tương đối >85%.



EPOXY CARBON
CARBON METALIC GOLD PAINT
PREMIUM METALIC

SƠN NHŨ VÀNG ÁNH KIM HỆ CARBON

Sơn nhũ vàng ánh kim hệ carbon EPOXY CARBON EPC 923 là loại sơn có độ bóng cao, bề mặt óng ánh với hiệu ứng ánh kim loại, nhiều màu sắc khác nhau. Sơn nhũ vàng ánh kim đã được nhiệt đới hóa hoàn toàn, rất phù hợp với khí hậu nóng ẩm của Việt Nam và các nước trong khu vực, có thể được dùng để trang trí cho các công trình kiến trúc đặc biệt: công trình tôn giáo, đền chùa, tượng đài, khách sạn, trung tâm thương mại, khu vui chơi giải trí,...

THÔNG SỐ KỸ THUẬT

Thành phần	Độ phủ lý thuyết (m ² /Kg/lớp)	Dụng cụ thi công	Pha loãng	Thời gian khô	
				Khô bề mặt	Sau lớp kế tiếp
Nhựa gốc Acrylic, bột khoáng, chất phụ gia và nước.	9-11	Cọ, con lăn, súng phun	Cọ: 15% nước Con lăn: 10% nước Súng phun: 10-20% nước	60 phút	90 giờ

HƯỚNG DẪN THI CÔNG

Chuẩn bị bề mặt: Bề mặt vữa, bê tông mới được khuyến cáo không được ngâm nước, độ ẩm dưới 5%. Đảm bảo bề mặt phải được làm sạch dầu mỡ, bụi bẩn, các chất ô nhiễm, rong rêu... Trước khi tiến hành thi công sơn.
Pha trộn: Khuấy kỹ, đều để đạt hỗn hợp đồng nhất hoàn toàn.
Số lớp sơn: Khuyến cáo thông thường 03 lớp sơn và tùy thuộc vào tình trạng bề mặt.

THÔNG TIN AN TOÀN SỨC KHỎE MÔI TRƯỜNG

- Sản phẩm phải được tồn trữ ở nơi mát mẻ và có bóng râm. An toàn sản phẩm phải được đậy chặt nắp, để ở vị trí thẳng đứng.
- Tránh xa nơi để thực phẩm, thức uống, thức ăn của động vật và tránh xa tầm tay trẻ em. Thi công ở nơi được thông thoáng tốt và tránh hít hơi hay bụi sơn.
- Khi thi công sơn, yêu cầu đeo kính bảo vệ mắt. Trong trường hợp tiếp xúc với mắt, rửa sạch ngay với thật nhiều nước và tìm tư vấn y tế. Để loại bỏ sơn tiếp xúc với da, sử dụng xà phòng và nước hoặc chất tẩy rửa được chấp nhận. Trong trường hợp sơn bị tràn ra ngoài, sử dụng cát hoặc đất để thu gom lại và không đổ sơn vào cống rãnh hoặc sông suối.

Lưu ý: Khuấy sơn thật kỹ trước khi sử dụng. Sau khi mở nắp phải sử dụng hết. Không thi công khi nhiệt độ không khí <12°C hay độ ẩm tương đối >85%.



GIỚI THIỆU SẢN PHẨM SƠN EPOXY CHUYÊN DỤNG



COASTLAND SEA PROTECT

SƠN PHỦ CHUYÊN DỤNG
DÙNG CHO VÙNG VEN BIỂN

PREMIUM PAINT

Sơn phủ chuyên dụng cho vùng ven biển EPOXY COASTLAND EPC 989-A: Là loại sơn đặc biệt được áp dụng công nghệ mới nhất hiện nay, lần đầu tiên có mặt tại thị trường Việt Nam. Với những tính năng ưu việt, sơn phủ chuyên dụng cho vùng ven biển siêu bền và màng sơn rất bóng, trơn, dày, chai cứng, có khả năng loại bỏ các hiện tượng bong rộp và bạc màu màng sơn, chống bám bụi, chống chảy xước, kháng muối và các hóa chất thông thường, chống nóng và chống thấm rất cao, đặc biệt là rất dễ thi công, bám dính tốt và có độ phủ cao. Sản phẩm này được đề nghị sử dụng cho những nơi có khí hậu đặc thù ở các vùng ven biển.

THÔNG SỐ KỸ THUẬT

Thành phần	Độ phủ lý thuyết (m ² /Kg/lớp)	Dụng cụ thi công	Pha loãng	Thời gian khô	
				Khô bề mặt	Sau lớp kế tiếp
Nước, bột cacbonat, nhựa Acrylic đặc biệt, bột màu và các thành phần phụ gia.	14-16	Cọ, con lăn, súng phun	Từ 3 - 10% theo thể tích	30 phút	2 giờ

HƯỚNG DẪN THI CÔNG

Bước 1: Chuẩn bị bề mặt	
Bề mặt mới	Bề mặt cũ
Để khô bề mặt sau 28 ngày trong điều kiện bình thường (Nhiệt độ bề mặt tối thiểu phải đạt 10 °C và ít nhất phải lớn hơn 3°C so với điểm sương của không khí, độ ẩm tương đối 80%), độ ẩm bề mặt phải <16% (đo bằng Protimeter). Loại bỏ hết bụi bẩn, dầu mỡ khỏi bề mặt cần sơn. Để có bề mặt nhẵn mịn, Sử dụng 1-2 lớp ENC 5000	Làm sạch bề mặt loại bỏ bụi bẩn, lớp sơn cũ. Xử lý bề mặt bị rong rêu, nấm mốc bằng hóa chất thích hợp. Rửa sạch bề mặt (nếu cần) và để khô ráo hoàn toàn, độ ẩm bề mặt phải <16% (đo bằng Protimeter).
Bước 2: Sơn lót	
Sơn 1-2 lớp sơn lót kháng kiềm - kháng muối chuyên dụng cho vùng ven biển EPOXY COASTLAND EPC 939-A	
Bước 3: Sơn phủ	
Sơn 2-3 lớp sơn phủ chuyên dụng dùng cho vùng ven biển EPOXY COASTLAND EPC 989-A	

Lưu ý: Khuấy sơn thật kỹ trước khi sử dụng. Sau khi mở nắp phải sử dụng hết. Không thi công khi nhiệt độ không khí <12°C hay độ ẩm tương đối >85%.





COASTLAND SEA PRIMER

**SƠN LÓT KHÁNG MUỐI - KHÁNG KIỀM
CHUYÊN DỤNG CHO VÙNG VEN BIỂN**

PREMIUM PAINT

Sơn lót kháng kiềm - kháng muối đa năng chuyên dụng cho vùng ven biển EPOXY COASTLAND EPC 939-A là loại sơn lót kháng kiềm - kháng muối đặc biệt, được sản xuất từ nhựa Styrene Acrylic, không chứa chì và thủy ngân trong công thức. Sản phẩm có những tính năng nổi trội: Chống kiềm hóa, độ bám dính tuyệt vời, kháng nước, kháng muối và hóa chất thông thường hiệu quả.

Sơn EPOXY COASTLAND EPC 939-A thích hợp cho việc trang trí nội & ngoại thất trên các bề mặt mới và cũ như bê tông, xi măng, gạch ngói, v.v...; đặc biệt chuyên dùng cho những bề mặt mới nơi dễ bị kiềm hóa, thấm nước và loang muối.

THÔNG SỐ KỸ THUẬT

Thành phần	Độ phủ lý thuyết (m ² /Kg/lớp)	Dụng cụ thi công	Pha loãng	Thời gian khô	
				Khô bề mặt	Sau lớp kế tiếp
·Chất tạo màng (40%-50%), Bột khoáng (10%-30%), Nước (30%-40%)	11-13	Cọ, con lăn, súng phun	Cọ: 15% nước Con lăn: 10% nước Súng phun: 10-20% nước	30 phút	2 giờ

HƯỚNG DẪN THI CÔNG

Bước 1: Chuẩn bị bề mặt	
Bề mặt mới	Bề mặt cũ
Để khô bề mặt sau 28 ngày trong điều kiện bình thường (Nhiệt độ bề mặt tối thiểu phải đạt 10 °C và ít nhất phải lớn hơn 3 °C so với điểm sương của không khí, độ ẩm tương đối 80%), độ ẩm bề mặt phải <16% (đo bằng Protimeter). Loại bỏ hết bụi bẩn, dầu mỡ khỏi bề mặt cần sơn. Để có bề mặt nhẵn mịn, Sử dụng 1-2 lớp ENC 5000	Làm sạch bề mặt loại bỏ bụi bẩn, lớp sơn cũ. Xử lý bề mặt bị rong rêu, nấm mốc bằng hóa chất thích hợp. Rửa sạch bề mặt (nếu cần) và để khô ráo hoàn toàn, độ ẩm bề mặt phải <16% (đo bằng Protimeter).
Bước 2: Sơn lót	
Sơn 1-2 lớp sơn lót kháng kiềm - kháng muối chuyên dụng cho vùng ven biển EPOXY COASTLAND EPC 939-A	
Bước 3: Sơn phủ	
Sơn 2-3 lớp sơn phủ chuyên dụng dùng cho vùng ven biển EPOXY COASTLAND EPC 989-A	

Lưu ý: Khuấy sơn thật kỹ trước khi sử dụng. Sau khi mở nắp phải sử dụng hết. Không thi công khi nhiệt độ không khí <12°C hay độ ẩm tương đối >85%.



EPOXY CARBON DEDICATED FOR STUCCO CORNICE CARBON PAINT PREMIUM STUCCO

**SƠN CHUYÊN DỤNG CHO PHÀO CHỈ
HỆ CARBON**

Sơn chuyên dụng cho phào chỉ hệ carbon EPOXY CARBON EPC 988: Là loại sơn chuyên dụng đặc biệt dành cho phào chỉ được áp dụng công nghệ mới nhất hiện nay, lần đầu tiên có mặt tại thị trường Việt Nam. Với những tính năng ưu việt, sơn chuyên dụng cho phào chỉ có độ phủ cao vượt trội, dày, chai cứng, có khả năng chống bám bụi, chống chầy xước và chống thấm rất cao, đặc biệt là rất dễ thi công, bám dính tốt.

THÔNG SỐ KỸ THUẬT

Thành phần	Độ phủ lý thuyết (m ² /Kg/lớp)	Dụng cụ thi công	Pha loãng	Thời gian khô	
				Khô bề mặt	Sau lớp kế tiếp
Nước, bột cacbonat, nhựa Acrylic đặc biệt, bột màu và các thành phần phụ gia.	12-14	Cọ, con lăn, súng phun	Từ 3 - 10% theo thể tích	30 phút	2 giờ

HƯỚNG DẪN THI CÔNG

Bước 1: Chuẩn bị bề mặt	
Bề mặt mới	Bề mặt cũ
Để khô bề mặt sau 28 ngày trong điều kiện bình thường (Nhiệt độ bề mặt tối thiểu phải đạt 10 °C và ít nhất phải lớn hơn 3°C so với điểm sương của không khí, độ ẩm tương đối 80%), độ ẩm bề mặt phải <16% (đo bằng Protimeter). Loại bỏ hết bụi bẩn, dầu mỡ khỏi bề mặt cần sơn. Để có bề mặt nhẵn mịn, Sử dụng 1-2 lớp ENC 5000	Làm sạch bề mặt loại bỏ bụi bẩn, lớp sơn cũ. Xử lý bề mặt bị rong rêu, nấm mốc bằng hóa chất thích hợp. Rửa sạch bề mặt (nếu cần) và để khô ráo hoàn toàn, độ ẩm bề mặt phải <16% (đo bằng Protimeter).
Bước 2: Sơn lót	
Sơn 1-2 lớp sơn lót kháng kiềm - kháng muối đặc biệt EPOXY CARBON PLUS EPC 938	
Bước 3: Sơn phủ	
Sơn 2-3 lớp sơn chuyên dụng cho phào chỉ hệ carbon EPOXY CARBON EPC 988	

Lưu ý: Khuấy sơn thật kỹ trước khi sử dụng. Sau khi mở nắp phải sử dụng hết. Không thi công khi nhiệt độ không khí <15°C hay độ ẩm tương đối >40%.



GIỚI THIỆU SẢN PHẨM SƠN EPOXY HỆ NANO - CARBON



NANO - CARBON DIAMOND

SƠN SIÊU BÓNG NGOẠI THẤT CAO CẤP
PREMIUM EXTERIOR PAINT

Sơn siêu bóng ngoại thất cao cấp EPOXY NANO - CARBON EPN 918 được chế tạo từ nhựa Acrylic nguyên chất với công nghệ tiên tiến giúp nhà bạn chống thấm nước, chống bám bụi và bền trong điều kiện thời tiết khắc nghiệt. Những hạt Nano trong sơn EPOXY NANO - CARBON EPN 918 có khả năng chống thấm hoàn hảo, bảo vệ công trình khỏi những tác động của nước mưa, ẩm ướt,... Công nghệ bảo vệ bề mặt giúp bề mặt trơn láng và chống bám bụi, khói xe, dầu mỡ, bảo vệ ngôi nhà luôn mới. EPOXY NANO - CARBON EPN 918 thân thiện với môi trường. Không sử dụng chì và thủy ngân trong công thức sản xuất Ngoài ra, EPOXY NANO - CARBON EPN 918 còn có những tính năng đặc biệt khác như: màng sơn không phồng rộp, bong tróc, chống rêu mốc, độ phủ cao, độ che lấp tốt, màu sắc bền lâu...

Sơn siêu bóng ngoại thất cao cấp EPOXY NANO - CARBON EPN 918 thích hợp cho việc trang trí ngoại thất trên các bề mặt mới và cũ như bê tông, tường xi măng, gạch ngói...; đặc biệt dùng cho những nơi cần được bảo vệ khỏi thời tiết khắc nghiệt và môi trường bụi bẩn như: khách sạn, nhà hàng, bệnh viện, bệnh xá, trung tâm chăm sóc y tế.

THÔNG SỐ KỸ THUẬT

Thành phần	Độ phủ lý thuyết (m ² /Kg/lớp)	Dụng cụ thi công	Pha loãng	Thời gian khô	
				Khô bề mặt	Sau lớp kế tiếp
Chất tạo màng (30%-40%), Bột khoáng (20%-35%), Nước (20%-30%)	11 - 14	Cọ, con lăn, súng phun	Cọ: 15% nước Con lăn: 10% nước Súng phun: 10-20% nước	30 phút	2 giờ

HƯỚNG DẪN THI CÔNG

Bước 1: Chuẩn bị bề mặt	
Bề mặt mới	Bề mặt cũ
Để khô bề mặt sau 28 ngày trong điều kiện bình thường (Nhiệt độ bề mặt tối thiểu phải đạt 10 °C và ít nhất phải lớn hơn 3°C so với điểm sương của không khí, độ ẩm tương đối 80%), độ ẩm bề mặt phải <16% (đo bằng Protimeter). Loại bỏ hết bụi bẩn, dầu mỡ khỏi bề mặt cần sơn. Để có bề mặt nhẵn mịn, Sử dụng 1-2 lớp ENC 5000	Làm sạch bề mặt loại bỏ bụi bẩn, lớp sơn cũ. Xử lý bề mặt bị rong rêu, nấm mốc bằng hóa chất thích hợp. Rửa sạch bề mặt (nếu cần) và để khô ráo hoàn toàn, độ ẩm bề mặt phải <16% (đo bằng Protimeter).
Bước 2: Sơn lót	
Sơn 1-2 lớp sơn lót kháng kiềm ngoại thất đặc biệt EPOXY NANO - CARBON EPN 936	
Bước 3: Sơn phủ	
Phủ 2-3 lớp sơn siêu bóng ngoại thất cao cấp EPOXY NANO - CARBON EPN 918	

Lưu ý: Khuấy sơn thật kỹ trước khi sử dụng. Sau khi mở nắp phải sử dụng hết. Không thi công khi nhiệt độ không khí <12°C hay độ ẩm tương đối >85%.





NANO - CARBON SUPER GLOSS

SƠN SIÊU BÓNG NỘI THẤT CAO CẤP
PREMIUM INTERIOR PAINT

Sơn siêu bóng nội thất cao cấp EPOXY NANO - CARBON EPN 966 được chế tạo từ nhựa Acrylic nguyên chất với công nghệ hiện đại nhất giúp nhà bạn luôn an toàn, sạch sẽ và bền lâu. Những phân tử Nano trong EPOXY NANO - CARBON EPN966 siêu bóng có khả năng kháng khuẩn đến 99,9% giúp bảo vệ sức khỏe cho gia đình bạn và môi trường trong lành. Công nghệ bảo vệ bề mặt, giúp bề mặt trơn láng, dễ dàng lau chùi đối với cả những vết bẩn cứng đầu như dầu mỡ, cà chua, vết phấn... EPOXY NANO - CARBON EPN 966 siêu bóng thân thiện với môi trường, không chứa chì và thủy ngân, APEO và phoóc-môn trong công thức sản xuất. Ngoài ra, EPOXY NANO - CARBON EPN 966 siêu bóng còn có những tính năng đặc biệt khác như: bề mặt nhẵn mịn, chống rêu mốc, dễ dặm vá, độ phủ cao, độ che lấp tốt, hương thơm dễ chịu, màu sắc bền lâu. Sơn EPOXY NANO - CARBON EPN 966 siêu bóng thích hợp cho việc trang trí nội thất trên các bề mặt mới và cũ như bê tông, tường xi măng, gạch ngói,... Sản phẩm này được đề nghị sử dụng cho những nơi có yêu cầu cao về vệ sinh như: khách sạn, nhà hàng, bệnh viện, bệnh xá, trung tâm chăm sóc y tế.

THÔNG SỐ KỸ THUẬT

Thành phần	Độ phủ lý thuyết (m ² /Kg/lớp)	Dụng cụ thi công	Pha loãng	Thời gian khô	
				Khô bề mặt	Sau lớp kế tiếp
Chất tạo màng (45%-60%), Bột khoáng (15%-30%), Nước (10%-25%)	12-16	Cọ, con lăn, súng phun	Cọ: 15% nước Con lăn: 10% nước Súng phun: 10-20% nước	30 phút	2 giờ

HƯỚNG DẪN THI CÔNG

Bước 1: Chuẩn bị bề mặt	
Bề mặt mới	Bề mặt cũ
Để khô bề mặt sau 28 ngày trong điều kiện bình thường (Nhiệt độ bề mặt tối thiểu phải đạt 10 °C và ít nhất phải lớn hơn 3°C so với điểm sương của không khí, độ ẩm tương đối 80%), độ ẩm bề mặt phải <16% (đo bằng Protimeter). Loại bỏ hết bụi bẩn, dầu mỡ khỏi bề mặt cần sơn. Để có bề mặt nhẵn mịn, Sử dụng 1-2 lớp ENC 5000	Làm sạch bề mặt loại bỏ bụi bẩn, lớp sơn cũ. Xử lý bề mặt bị rong rêu, nấm mốc bằng hóa chất thích hợp. Rửa sạch bề mặt (nếu cần) và để khô ráo hoàn toàn, độ ẩm bề mặt phải <16% (đo bằng Protimeter).
Bước 2: Sơn lót	
Sơn 1-2 lớp sơn lót kháng kiềm nội thất đặc biệt EPOXY NANO - CARBON EPN 934A	
Bước 3: Sơn phủ	
Phủ 2-3 lớp sơn siêu bóng nội thất cao cấp EPOXY NANO - CARBON EPN 966	

Lưu ý: Khuấy sơn thật kỹ trước khi sử dụng. Sau khi mở nắp phải sử dụng hết. Không thi công khi nhiệt độ không khí <12°C hay độ ẩm tương đối >85%.



NANO - CARBON SATIN

SƠN BÓNG MEN CHỐNG NÓNG
NGOẠI THẤT ĐẶC BIỆT
PREMIUM EXTERIOR PAINT

Sơn bóng men chống nóng ngoại thất đặc biệt EPOXY NANO - CARBON EPN 915 là loại sơn đặc biệt được áp dụng công nghệ mới nhất hiện nay, lần đầu tiên có mặt tại thị trường Việt Nam. Với những tính năng ưu việt, sơn men cao cấp siêu bền và màng sơn rất bóng, trơn, dày, chai cứng, có khả năng chống bám bụi, chống chảy xước, chống nóng và chống thấm rất cao, đặc biệt là rất dễ thi công, bám dính tốt và có độ phủ cao. Sản phẩm này được đề nghị sử dụng cho những nơi có yêu cầu cao về vệ sinh như: Khách sạn, nhà hàng, bệnh viện, bệnh xá, trung tâm chăm sóc y tế.

THÔNG SỐ KỸ THUẬT

Thành phần	Độ phủ lý thuyết (m ² /Kg/lớp)	Dụng cụ thi công	Pha loãng	Thời gian khô	
				Khô bề mặt	Sau lớp kế tiếp
Chất tạo màng (40% - 55%), Bột khoáng (10% - 25%), Nước (15% - 20%), Phụ gia (0% - 5%)	10 - 12	Cọ, con lăn, súng phun	Cọ: 15% nước Con lăn: 10% nước Súng phun: 10-20% nước	30 phút	2 giờ

HƯỚNG DẪN THI CÔNG

Bước 1: Chuẩn bị bề mặt	
Bề mặt mới	Bề mặt cũ
Để khô bề mặt sau 28 ngày trong điều kiện bình thường (Nhiệt độ bề mặt tối thiểu phải đạt 10 °C và ít nhất phải lớn hơn 3°C so với điểm sương của không khí, độ ẩm tương đối 80%), độ ẩm bề mặt phải <16% (đo bằng Protimeter). Loại bỏ hết bụi bẩn, dầu mỡ khỏi bề mặt cần sơn. Để có bề mặt nhẵn mịn, Sử dụng 1-2 lớp ENC 5000	Làm sạch bề mặt loại bỏ bụi bẩn, lớp sơn cũ. Xử lý bề mặt bị rong rêu, nấm mốc bằng hóa chất thích hợp. Rửa sạch bề mặt (nếu cần) và để khô ráo hoàn toàn, độ ẩm bề mặt phải <16% (đo bằng Protimeter).
Bước 2: Sơn lót	
Sơn 1-2 lớp sơn lót kháng kiềm ngoại thất đặc biệt EPOXY NANO - CARBON EPN 936	
Bước 3: Sơn phủ	
Phủ 2-3 lớp sơn bóng men chống nóng ngoại thất đặc biệt EPOXY NANO - CARBON EPN 915	

Lưu ý: Khuấy sơn thật kỹ trước khi sử dụng. Sau khi mở nắp phải sử dụng hết. Không thi công khi nhiệt độ không khí <12°C hay độ ẩm tương đối >85%.



NANO - CARBON DIAMOND

SƠN BÓNG MEN CHỊU MÀI MÒN NỘI THẤT ĐẶC BIỆT

PREMIUM INTERIOR PAINT

EPOXY NANO - CARBON EPN 933 Sơn bóng men chịu mài mòn nội thất đặc biệt là loại sơn đặc biệt được áp dụng công nghệ mới nhất hiện nay, lần đầu tiên có mặt tại thị trường Việt Nam. Với những tính năng ưu việt, sơn men cao cấp siêu bền và màng sơn rất bóng, trơn, dày, chai cứng, có khả năng chịu mài mòn, chống chầy xước, giảm nhiệt tối ưu, lau chùi vết bẩn vượt trội, chống nấm mốc, kháng khuẩn, đặc biệt là rất dễ thi công, bám dính tốt và có độ phủ cao. Sản phẩm này được đề nghị sử dụng cho những nơi có yêu cầu cao về vệ sinh như: Khách sạn, nhà hàng, bệnh viện, bệnh xá, trung tâm chăm sóc y tế.

THÔNG SỐ KỸ THUẬT

Thành phần	Độ phủ lý thuyết (m ² /Kg/lớp)	Dụng cụ thi công	Pha loãng	Thời gian khô	
				Khô bề mặt	Sau lớp kế tiếp
Chất tạo màng (20%-40%), Bột khoáng (15%-30%), Nước (20%-30%)	11-13	Cọ, con lăn, súng phun	Cọ: 15% nước Con lăn: 10% nước Súng phun: 10-20% nước	30 phút	2 giờ

HƯỚNG DẪN THI CÔNG

Bước 1: Chuẩn bị bề mặt	
Bề mặt mới	Bề mặt cũ
Để khô bề mặt sau 28 ngày trong điều kiện bình thường (Nhiệt độ bề mặt tối thiểu phải đạt 10 °C và ít nhất phải lớn hơn 3°C so với điểm sương của không khí, độ ẩm tương đối 80%), độ ẩm bề mặt phải <16% (đo bằng Protimeter). Loại bỏ hết bụi bẩn, dầu mỡ khỏi bề mặt cần sơn. Để có bề mặt nhẵn mịn, Sử dụng 1-2 lớp ENC 5000	Làm sạch bề mặt loại bỏ bụi bẩn, lớp sơn cũ. Xử lý bề mặt bị rong rêu, nấm mốc bằng hóa chất thích hợp. Rửa sạch bề mặt (nếu cần) và để khô ráo hoàn toàn, độ ẩm bề mặt phải <16% (đo bằng Protimeter).
Bước 2: Sơn lót	
Sơn 1-2 lớp sơn lót kháng kiềm nội thất đặc biệt EPOXY NANO - CARBON EPN 934A	
Bước 3: Sơn phủ	
Sơn 2 lớp EPOXY NANO - CARBON EPN 933 Sơn bóng men chịu mài mòn nội thất đặc biệt	

Lưu ý: Khuấy sơn thật kỹ trước khi sử dụng. Sau khi mở nắp phải sử dụng hết. Không thi công khi nhiệt độ không khí <12°C hay độ ẩm tương đối >85%.



NANO - CARBON BASIC

SƠN NGOẠI THẤT CAO CẤP CHỐNG PHAI MÀU PREMIUM EXTERIOR PAINT

Sơn ngoại thất cao cấp chống phai màu EPOXY NANO - CARBON EPN 919 là sơn nước dành cho ngoài trời, được sản xuất từ nhựa nhũ tương Acrylic với các ưu điểm: Màng sơn mờ với độ phủ cao. Khả năng chống chịu tốt với điều kiện thời tiết khắc nghiệt: bền màu, chống phai màu, chống phản hóa, chống rong rêu nấm mốc. Công thức không chứa Chì, Thủy ngân, Phôóc-môn. Ngoài ra, phụ gia chống bám bụi Nano Fluorosurfactants giúp màng sơn sáng đẹp theo thời gian.

Sơn ngoại thất cao cấp chống phai màu EPOXY NANO - CARBON EPN 919 thích hợp cho việc trang trí ngoại thất trên các bề mặt cũ và mới như tường, xi măng, bê tông, gạch, ngói, v.v...

THÔNG SỐ KỸ THUẬT

Thành phần	Độ phủ lý thuyết (m ² /Kg/lớp)	Dụng cụ thi công	Pha loãng	Thời gian khô	
				Khô bề mặt	Sau lớp kế tiếp
Chất tạo màng (25%-35%), Bột khoáng (20%-40%), Nước (15%-25%), Phụ gia (0%-5%)	10-12	Cọ, con lăn, súng phun	Cọ: 15% nước Con lăn: 10% nước Súng phun: 10-20% nước	30 phút	2 giờ

HƯỚNG DẪN THI CÔNG

Bước 1: Chuẩn bị bề mặt	
Bề mặt mới	Bề mặt cũ
Để khô bề mặt sau 28 ngày trong điều kiện bình thường (Nhiệt độ bề mặt tối thiểu phải đạt 10 °C và ít nhất phải lớn hơn 3°C so với điểm sương của không khí, độ ẩm tương đối 80%), độ ẩm bề mặt phải <16% (đo bằng Protimeter). Loại bỏ hết bụi bẩn, dầu mỡ khỏi bề mặt cần sơn. Để có bề mặt nhẵn mịn, Sử dụng 1-2 lớp ENC 5000	Làm sạch bề mặt loại bỏ bụi bẩn, lớp sơn cũ. Xử lý bề mặt bị rong rêu, nấm mốc bằng hóa chất thích hợp. Rửa sạch bề mặt (nếu cần) và để khô ráo hoàn toàn, độ ẩm bề mặt phải <16% (đo bằng Protimeter).
Bước 2: Sơn lót	
Sơn 1-2 lớp sơn lót kháng kiềm ngoại thất đặc biệt EPOXY NANO - CARBON EPN 936	
Bước 3: Sơn phủ	
Phủ 2-3 lớp sơn ngoại thất cao cấp chống phai màu EPOXY NANO - CARBON EPN 919	

Lưu ý: Khuấy sơn thật kỹ trước khi sử dụng. Sau khi mở nắp phải sử dụng hết. Không thi công khi nhiệt độ không khí <12°C hay độ ẩm tương đối >85%.



NANO - CARBON SILVER

SƠN NỘI THẤT CAO CẤP 3IN1
PREMIUM INTERIOR PAINT

Sơn nội thất cao cấp 3in1 EPOXY NANO - CARBON EPN 902 được làm từ nhựa nhũ tương Polyvinyl Acetate-ethylen. Đây là loại sơn trung cấp với màu sắc tươi đẹp dùng để trang trí bên trong ngôi nhà của bạn. Sơn nội thất cao cấp 3in1 EPOXY NANO - CARBON EPN 902 có màng sơn mờ, bề mặt nhẵn nhụi, độ phủ cao, chống nấm mốc. Sản phẩm không chứa APEO, Phôóc-môn, Chì và Thủy ngân.

EPOXY NANO - CARBON EPN 902 thích hợp sử dụng cho trang trí nội thất trên các bề mặt cũ và mới như tường, xi măng, thạch cao, bê tông, gạch,...

THÔNG SỐ KỸ THUẬT

Thành phần	Độ phủ lý thuyết (m ² /Kg/lớp)	Dụng cụ thi công	Pha loãng	Thời gian khô	
				Khô bề mặt	Sau lớp kế tiếp
Chất tạo màng (5%-15%), Bột khoáng (20%-40%), Nước (20%-30%)	9 - 11	Cọ, con lăn, súng phun	Cọ: 15% nước Con lăn: 10% nước Súng phun: 10-20% nước	30 phút	2 giờ

HƯỚNG DẪN THI CÔNG

Bước 1: Chuẩn bị bề mặt	
Bề mặt mới	Bề mặt cũ
Để khô bề mặt sau 28 ngày trong điều kiện bình thường (Nhiệt độ bề mặt tối thiểu phải đạt 10 °C và ít nhất phải lớn hơn 3°C so với điểm sương của không khí, độ ẩm tương đối 80%), độ ẩm bề mặt phải <16% (đo bằng Protimeter). Loại bỏ hết bụi bẩn, dầu mỡ khỏi bề mặt cần sơn. Để có bề mặt nhẵn mịn, Sử dụng 1-2 lớp ENC 5000	Làm sạch bề mặt loại bỏ bụi bẩn, lớp sơn cũ. Xử lý bề mặt bị rong rêu, nấm mốc bằng hóa chất thích hợp. Rửa sạch bề mặt (nếu cần) và để khô ráo hoàn toàn, độ ẩm bề mặt phải <16% (đo bằng Protimeter).
Bước 2: Sơn lót	
Sơn 1-2 lớp sơn lót kháng kiềm nội thất đặc biệt EPOXY NANO - CARBON EPN 934A	
Bước 3: Sơn phủ	
Phủ 2-3 lớp sơn nội thất cao cấp 3in1 EPOXY NANO - CARBON EPN 902	

Lưu ý: Khuấy sơn thật kỹ trước khi sử dụng. Sau khi mở nắp phải sử dụng hết. Không thi công khi nhiệt độ không khí <10°C hay độ ẩm tương đối >85%.



NANO - CARBON SMART

SƠN NỘI THẤT CAO CẤP DỄ LAU CHÙI
PREMIUM INTERIOR PAINT

Sơn nội thất cao cấp dễ lau chùi EPOXY NANO - CARBON EPN 906 được làm từ nhựa nhũ tương Polyvinyl Acetate-ethylen. Đây là loại sơn với màu sắc tươi đẹp dùng để trang trí bên trong ngôi nhà của bạn. Sơn nội thất cao cấp dễ lau chùi EPOXY NANO - CARBON EPN 906 có màng sơn mờ, bề mặt nhẵn nhụi, lau chùi vết bẩn dễ dàng, độ phủ cao, chống nấm mốc. Sản phẩm không chứa APEO, Phôóc-môn, Chì và Thủy ngân.

EPOXY NANO - CARBON EPN 906 thích hợp sử dụng cho trang trí nội thất trên các bề mặt cũ và mới như tường, xi măng, thạch cao, bê tông, gạch,...

THÔNG SỐ KỸ THUẬT

Thành phần	Độ phủ lý thuyết (m ² /Kg/lớp)	Dụng cụ thi công	Pha loãng	Thời gian khô	
				Khô bề mặt	Sau lớp kế tiếp
Chất tạo màng (25%-35%), Bột khoáng (20%-40%), Nước (15%-25%), Phụ gia (0%-5%)	10-12	Cọ, con lăn, súng phun	Cọ: 15% nước Con lăn: 10% nước Súng phun: 10-20% nước	30 phút	2 giờ

HƯỚNG DẪN THI CÔNG

Bước 1: Chuẩn bị bề mặt	
Bề mặt mới	Bề mặt cũ
Để khô bề mặt sau 28 ngày trong điều kiện bình thường (Nhiệt độ bề mặt tối thiểu phải đạt 10 °C và ít nhất phải lớn hơn 3°C so với điểm sương của không khí, độ ẩm tương đối 80%), độ ẩm bề mặt phải <16% (đo bằng Protimeter). Loại bỏ hết bụi bẩn, dầu mỡ khỏi bề mặt cần sơn. Để có bề mặt nhẵn mịn, Sử dụng 1-2 lớp ENC 5000	Làm sạch bề mặt loại bỏ bụi bẩn, lớp sơn cũ. Xử lý bề mặt bị rong rêu, nấm mốc bằng hóa chất thích hợp. Rửa sạch bề mặt (nếu cần) và để khô ráo hoàn toàn, độ ẩm bề mặt phải <16% (đo bằng Protimeter).
Bước 2: Sơn lót	
Sơn 1-2 lớp sơn lót kháng kiềm nội thất đặc biệt EPOXY NANO - CARBON EPN 934A	
Bước 3: Sơn phủ	
Phủ 2-3 lớp sơn nội thất cao cấp dễ lau chùi (bề mặt mờ) EPOXY NANO - CARBON EPN 906	

Lưu ý: Khuấy sơn thật kỹ trước khi sử dụng. Sau khi mở nắp phải sử dụng hết. Không thi công khi nhiệt độ không khí <12°C hay độ ẩm tương đối >85%.



NANO - CARBON SEALER

SƠN LÓT KHÁNG KIỂM NỘI THẤT ĐẶC BIỆT
PREMIUM INTERIOR PAINT

Sơn lót kháng kiềm nội thất đặc biệt EPOXY NANO - CARBON EPN 934A là loại sơn lót được sản xuất từ nhựa Styrene Acrylic, thấm sâu vào bề mặt mang lại màng sơn độ bám dính cao, chống thấm, kháng kiềm, kháng nước hiệu quả. Sản phẩm không chứa Chì, Thủy ngân, Phosfor-môn.
Sơn lót kháng kiềm nội thất đặc biệt EPOXY NANO - CARBON EPN 934A là sơn lót dùng trong nhà, thích hợp cho bề mặt cũ và mới như bê tông, tường xi măng, gạch ngói, v.v...

THÔNG SỐ KỸ THUẬT

Thành phần	Độ phủ lý thuyết (m ² /Kg/lớp)	Dụng cụ thi công	Pha loãng	Thời gian khô	
				Khô bề mặt	Sau lớp kế tiếp
Chất tạo màng (40%-50%), Bột khoáng (15%-30%), Nước (30%-40%)	11 - 13	Cọ, con lăn, súng phun	Cọ: 15% nước Con lăn: 10% nước Súng phun: 10-20% nước	30 phút	2 giờ

HƯỚNG DẪN THI CÔNG

Bước 1: Chuẩn bị bề mặt	
Bề mặt mới	Bề mặt cũ
Để khô bề mặt sau 28 ngày trong điều kiện bình thường (Nhiệt độ bề mặt tối thiểu phải đạt 10 °C và ít nhất phải lớn hơn 3 °C so với điểm sương của không khí, độ ẩm tương đối 80%), độ ẩm bề mặt phải <16% (đo bằng Protimeter). Loại bỏ hết bụi bẩn, dầu mỡ khỏi bề mặt cần sơn. Để có bề mặt nhẵn mịn, Sử dụng 1-2 lớp ENC 5000	Làm sạch bề mặt loại bỏ bụi bẩn, lớp sơn cũ. Xử lý bề mặt bị rong rêu, nấm mốc bằng hóa chất thích hợp. Rửa sạch bề mặt (nếu cần) và để khô ráo hoàn toàn, độ ẩm bề mặt phải <16% (đo bằng Protimeter).
Bước 2: Sơn lót	
Sơn 1-2 lớp sơn lót kháng kiềm nội thất đặc biệt EPOXY NANO - CARBON EPN 934A	
Bước 3: Sơn phủ	
Phủ 2-3 lớp sơn phủ nội thất cao cấp EPOXY NANO - CARBON	

Lưu ý: Khuấy sơn thật kỹ trước khi sử dụng. Sau khi mở nắp phải sử dụng hết.
Không thi công khi nhiệt độ không khí <12°C hay độ ẩm tương đối >85%.



NANO - CARBON PRIMER

SƠN LÓT KHÁNG KIỂM NGOẠI THẤT ĐẶC BIỆT
PREMIUM EXTERIOR PAINT

EPOXY NANO - CARBON EPN 936 Sơn lót kháng kiềm ngoại thất đặc biệt được sản xuất từ nhựa Styrene Acrylic, không chứa chì và thủy ngân trong công thức. Sản phẩm có những tính năng nổi trội: chống kiềm hóa, độ bám dính tuyệt vời, kháng nước hiệu quả.
EPOXY NANO - CARBON EPN 936 thích hợp cho việc trang trí ngoại thất trên các bề mặt mới và cũ như bê tông, xi măng, gạch ngói, v.v...; đặc biệt chuyên dùng cho những bề mặt mới nơi dễ bị kiềm hóa, thấm nước. Sản phẩm này được đề nghị sử dụng cho những nơi có yêu cầu cao về vệ sinh như: khách sạn, nhà hàng, bệnh viện, bệnh xá, trung tâm chăm sóc y tế.

THÔNG SỐ KỸ THUẬT

Thành phần	Độ phủ lý thuyết (m ² /Kg/lớp)	Dụng cụ thi công	Pha loãng	Thời gian khô	
				Khô bề mặt	Sau lớp kế tiếp
Chất tạo màng (40%-50%), Bột khoáng (15%-30%), Nước (30%-40%)	9 - 13	Cọ, con lăn, súng phun	Cọ: 15% nước Con lăn: 10% nước Súng phun: 10-20% nước	30 phút	2 giờ

HƯỚNG DẪN THI CÔNG

Bước 1: Chuẩn bị bề mặt	
Bề mặt mới	Bề mặt cũ
Để khô bề mặt sau 28 ngày trong điều kiện bình thường (Nhiệt độ bề mặt tối thiểu phải đạt 10 °C và ít nhất phải lớn hơn 3 °C so với điểm sương của không khí, độ ẩm tương đối 80%), độ ẩm bề mặt phải <16% (đo bằng Protimeter). Loại bỏ hết bụi bẩn, dầu mỡ khỏi bề mặt cần sơn. Để có bề mặt nhẵn mịn, Sử dụng 1-2 lớp ENC 5000	Làm sạch bề mặt loại bỏ bụi bẩn, lớp sơn cũ. Xử lý bề mặt bị rong rêu, nấm mốc bằng hóa chất thích hợp. Rửa sạch bề mặt (nếu cần) và để khô ráo hoàn toàn, độ ẩm bề mặt phải <16% (đo bằng Protimeter).
Bước 2: Sơn lót	
Sơn 1-2 lớp EPOXY NANO - CARBON EPN 936 Sơn lót kháng kiềm ngoại thất đặc biệt	
Bước 3: Sơn phủ	
Phủ 2-3 lớp sơn phủ ngoại thất cao cấp EPOXY NANO - CARBON	

Lưu ý: Khuấy sơn thật kỹ trước khi sử dụng. Sau khi mở nắp phải sử dụng hết.
Không thi công khi nhiệt độ không khí <12°C hay độ ẩm tương đối >85%.



NANO - CARBON SMART

SƠN MEN TRẮNG SÁNG CHỐNG Ồ TRẦN
PREMIUM INTERIOR PAINT

EPOXY NANO - CARBON EPN 990W: Sơn men trắng sáng chống ố trần là loại sơn đặc biệt được dùng cho nội và ngoại thất, lần đầu tiên có mặt tại thị trường Việt Nam. Với những tính năng ưu việt, màng sơn trắng sáng, trơn, dày, chai cứng, có khả năng chống ố vàng, chống rêu mốc, chống phần hóa, kháng khuẩn tối ưu đặc biệt là rất dễ thi công, bám dính tốt và có độ phủ cao. Sản phẩm này được đề nghị sử dụng cho những nơi có yêu cầu cao về vệ sinh như: Khách sạn, nhà hàng, bệnh viện, bệnh xá, trung tâm chăm sóc y tế.

THÔNG SỐ KỸ THUẬT

Thành phần	Độ phủ lý thuyết (m ² /Kg/lớp)	Dụng cụ thi công	Pha loãng	Thời gian khô	
				Khô bề mặt	Sau lớp kế tiếp
Chất tạo màng (20%-40%), Bột khoáng (15%-35%), Nước (10%-30%)	10-12	Cọ, con lăn, súng phun	Cọ: 15% nước Con lăn: 10% nước Súng phun: 10-20% nước	30 phút	2 giờ

HƯỚNG DẪN THI CÔNG

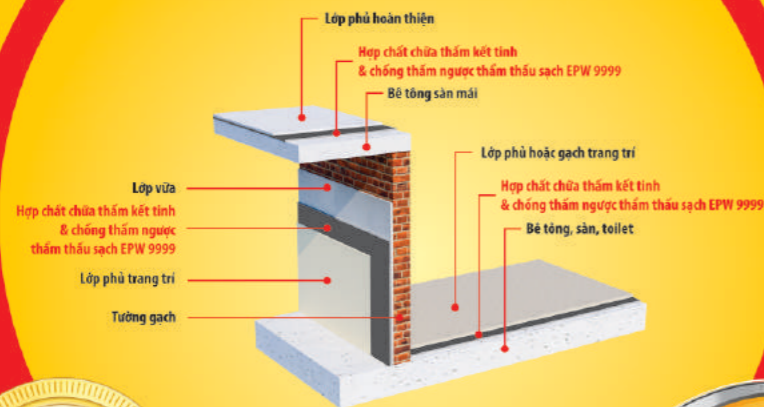
Bước 1: Chuẩn bị bề mặt	
Bề mặt mới	Bề mặt cũ
Để khô bề mặt sau 28 ngày trong điều kiện bình thường (Nhiệt độ bề mặt tối thiểu phải đạt 10 °C và ít nhất phải lớn hơn 3°C so với điểm sương của không khí, độ ẩm tương đối 80%), độ ẩm bề mặt phải <16% (đo bằng Protimeter). Loại bỏ hết bụi bẩn, dầu mỡ khỏi bề mặt cần sơn. Để có bề mặt nhẵn mịn, Sử dụng 1-2 lớp ENC 5000	Làm sạch bề mặt loại bỏ bụi bẩn, lớp sơn cũ. Xử lý bề mặt bị rong rêu, nấm mốc bằng hóa chất thích hợp. Rửa sạch bề mặt (nếu cần) và để khô ráo hoàn toàn, độ ẩm bề mặt phải <16% (đo bằng Protimeter).
Bước 2: Sơn lót	
Sơn 1-2 lớp sơn lót kháng kiềm ngoại thất đặc biệt EPOXY NANO - CARBON EPN 936	
Bước 3: Sơn phủ	
Sơn 2 lớp EPOXY NANO - CARBON EPN 990W Sơn men trắng sáng chống ố trần	

Lưu ý: Khuấy sơn thật kỹ trước khi sử dụng. Sau khi mở nắp phải sử dụng hết.
Không thi công khi nhiệt độ không khí <10°C hay độ ẩm tương đối >85%.



EPOXY WATERPROOF

EPW9999



QUY TRÌNH SỬ DỤNG SẢN PHẨM



WATER LOCK

HỢP CHẤT CHỮA THẤM KẾT TINH & CHỐNG THẤM NGƯỢC THẤM THẤU SẠCH



HỢP CHẤT CHỮA THẤM KẾT TINH & CHỐNG THẤM NGƯỢC THẤM THẤU SẠCH

MÔ TẢ SẢN PHẨM

EPOXY EPW-9999: Là hợp chất chữa thấm kết tinh & chống thấm ngược thấm thấu sạch. Được cải tiến chiết xuất từ: Polyurethane-Cemet-Acrylonitril. Tạo thành hợp chất liên kết có các phân tử siêu nhỏ giúp thấm sâu, bám dính đan sâu vào nhau bít kín các vết nứt để chữa và chống thấm các công trình xây dựng công nghiệp và dân dụng hoàn hảo.
EPOXY EPW-9999: Hình thành lớp cản ngược: đỡ ẩm từ bên dưới lên và từ bên ngoài vào sẽ chống lại các quá trình Carbonate hóa. **EPOXY EPW-9999:** Được thích ứng đặc biệt trong các hạng mục liên quan tới mặt tường trát, đổ vữa bê tông. Chống thấm cho toàn hạng mục sàn và vách tầng hầm, tường giáp ranh, sân ban công tầng thượng cùng có máng ống dẫn nước và các bể chứa nước sạch.

MỤC ĐÍCH SỬ DỤNG

EPOXY EPW-9999: Hợp chất chữa & chống thấm được dùng thay thế cho các loại chống thấm tương tự khác (Pu, Màng tự dính, màng khô Bitum và CT 2K...)

HƯỚNG DẪN SỬ DỤNG

- 01kg hợp chất kết hợp cùng 0,5-0,6kg nước sạch (đối với hệ lăn, quét), 0,4-0,5kg nước sạch (đối với hệ dùng bàn bả). Được đổ cùng vào nhau (dùng máy, dụng cụ chuyên dụng) khuấy đều đến khi hỗn hợp đồng nhất mới sử dụng.

Chú ý: Hợp chất khi trộn thời gian dùng thi công nhỏ hơn 40 phút.

CHUẨN BỊ BỀ MẶT

Trước khi chữa thấm và chống thấm bề mặt phải được làm sạch không dính dầu mỡ, bụi và các chất ô nhiễm khác, không để đọng nước trên bề mặt khi tiến hành thi công, hỗn hợp thi công trên bề mặt khô ráo, hoặc trên bề mặt ẩm cho phép.

THÔNG SỐ KỸ THUẬT THI CÔNG

- Thời gian chữa thấm và chống thấm giữa lớp hợp chất trước và lớp hợp chất sau: Từ 4-5 giờ

- Số lớp thi công: Từ 02 lớp trở lên, tổng chiều dày của các lớp không > 2mm.

- Độ phủ: 01kg cho 2,5-3/m² tùy từng hạng mục và bề mặt cần chữa và chống thấm.

- Để khô lớp hợp chất chữa và chống thấm từ 2 ngày đến 3 ngày (tùy theo bề mặt) trước khi phủ sơn hoàn thiện hoặc dùng sản phẩm kế tiếp...

DỤNG CỤ THI CÔNG

- Máy mài và chà nhám..., máy hút bụi, máy phun hợp chất chuyên dụng, bàn bả, chổi sơn, lu lăn...

THÔNG TIN AN TOÀN VÀ BẢO QUẢN

- Tránh ánh nắng mặt trời khi bảo quản ở nhiệt độ bình thường (5-35°C), nên sử dụng hết sau khi mở và pha trộn.

- Không cho trẻ em tiếp xúc gần.

- Hạn bảo quản 12 tháng kể từ ngày sản xuất.

PRODUCT DESCRIPTION

EPOXY EPW-9999: Is a negative side waterproofing compound. It is extracted from Polyurethane-Cemet-arylonitril. It forms a binding compound of which elements that permeate deeply and adhere to one another, helping seal cracks. It is a perfect solution to waterproofing of industrial and civil works.

EPOXY EPW-9999: Is a negative side resist against upward and external moisture and prevents carbonation.

EPOXY EPW-9999: This compound is appropriate for work items related to plastered walls and concrete grouting. The compound is also appropriate for work items: floors, basement walls, neighboring walls, balcony flooring, overstoreys, water pipe openings, and clean water tanks.

USES

EPOXY EPW-9999: Especially, this compound is used to supersede other similar products (Pu, self-adhesive membranes, bituminous membranes, CT 2K membranes, etc.)

USER MANUAL

- Combine 01kg of the compound and 0.5-0.6 kg of clean water (in case of rolling and brushing) or 0.4-0.5 kg of clean water (in case of troweling). Use a specialized machine/tool to stir until the mixture is homogeneous.

Note: The homogeneous mixture must be used within 40 minutes.

SURFACE PREPARATION:

Before waterproofing, it is important to remove oil, dust and other pollutants from the surface, and there must be no stagnant water on the surface. The compound must be applied to a dry surface or a surface with allowable moisture.

TECHNICAL SPECIFICATIONS

- Interval between the application of the previous compound layer and the application of the next compound layer is 4-5 hours.

- Number of layers: 02 layers and above; the overall thickness of layers does not exceed 2mm.

- Coverage: 01kg for 2.5-3/m² depending on each work item and each surface that needs waterproofing.

- Let the compound layer dry for 2-3 days (depending on each surface) before application of finishing paint or use of the next product.

TOOLS USED TO APPLY THE COMPOUND

- Grinder, rubbing machine, dust collector, specialized sprayer, trowel, painting brush, roller, etc.

SAFETY AND STORAGE INFORMATION

- Avoid sunlight, store at a normal temperature (5-35°C), and use up after the opening and mixing.

- Keep out of reach of children.

- Shelf-life: 12 months from the manufacture date



GIỚI THIỆU SẢN PHẨM SƠN EPOXY WATERPROOF



EPOXY WATERPROOF **SEAL SPECIAL**

SPECIAL VERSATILE WATERPROOFING PAINT

SƠN CHỐNG THẨM ĐA NĂNG ĐẶC BIỆT

Sơn chống thấm đa năng đặc biệt EPOXY WATERPROOF EPW 954 là loại sơn chống thấm xi măng dạng lỏng, hệ nước được tổng hợp từ Acrylonitri và Acloxiloxa. Có tác dụng ngăn chặn sự thấm nước từ trên xuống nhưng trên bề mặt vẫn bốc hơi nước dễ dàng. EPOXY WATERPROOF EPW 954 chống thấm đa năng là chất thích hợp cho cấu trúc bê tông, nền xi măng như: đường hầm, bể nước, bể bơi, sân thượng, nền nhà, bờ tường, sânô, sàn nhà vệ sinh. Sơn chống thấm đa năng với các công dụng sau:

- Chống thấm vượt trội: Ngăn chặn hiệu quả nước thấm vào màng sơn.
- Độ bền cao: Màng sơn sau khi được thi công trên bề mặt tường sẽ đông kết tạo thành lớp phủ có bề mặt chai cứng, có thể chịu va đập nhẹ và mài mòn.
- Bảo vệ hiệu quả: Màng sơn chống thấm thấm sâu vào bên trong tường, cho khả năng kháng kiềm - kháng muối tuyệt hảo.
- Che lấp khe nứt nhỏ: Độ phủ của màng sơn cao giúp che lấp những khe nứt nhỏ trên tường.

EPOXY WATERPROOF EPW 954 là sự kết tinh của công nghệ sản xuất sơn hiện đại mang lại cho bạn và mái ấm cảm giác thoải mái, sang trọng và bền đẹp.

SỬ DỤNG:

Chuẩn bị bề mặt: Nền xi măng, bê tông phải đủ mác, không bong tróc, loại bỏ tuyệt đối rêu mốc, sơn cũ, dầu mỡ, bụi phấn và các lớp xi măng đã bị phong hoại.

THÔNG SỐ KỸ THUẬT

Thành phần	Độ phủ lý thuyết (m ² /Kg/lớp)	Dụng cụ thi công	Pha loãng	Thời gian khô	
				Khô bề mặt	Sau lớp kế tiếp
Acrylic, Nano Silicone, Nano Fluoro Carbon, tinh màu, nước và phụ gia	6 - 6.5m ² /Kg tùy thuộc bề mặt vật liệu	Cọ, con lăn, súng phun	Cọ: 15% nước Con lăn: 10% nước Súng phun: 10-20% nước	30 phút	2 giờ

THI CÔNG

Bước 1: Chuẩn bị thi công

Bề mặt phải được làm ẩm trước khi sử dụng EPOXY WATERPROOF EPW 954 chống thấm, hơn nữa EPOXY WATERPROOF EPW 954 chống thấm đa năng có thể chịu được áp lực ngược nhẹ khi quét 3 lớp. Đối với vết nứt nhỏ dùng EPOXY WATERPROOF EPW 954 chống thấm đa năng quét 3 lớp màng, nếu quét đầy EPOXY WATERPROOF EPW 954 chống thấm đa năng sẽ bị nứt khi khô, đối với vết nứt lớn thì phải đục sâu, rộng rồi dùng vữa EPOXY WATERPROOF EPW 954 chống thấm trám trét. Nếu đã trộn xi măng phải dùng trong vòng 2 giờ vì sau thời gian đó sản phẩm sẽ bị đông cứng, nên dùng đến đâu trộn xi măng đến đó.

Bước 2: Thi công

Chuẩn bị xi măng và EPOXY WATERPROOF EPW 954 chống thấm theo tỷ lệ: 1Kg xi măng với 1Kg EPOXY WATERPROOF EPW 954 chống thấm và 0.5 lít nước vừa đủ để đảm bảo xi măng thành dạng sệt. Pha xi măng với nước, khuấy đều cho hết vón cục, sau đó trộn với EPOXY WATERPROOF EPW 954 chống thấm và khuấy đều. Dùng chổi sơn hay con lăn, lăn 2 hoặc 3 lớp.

Lưu ý: Khuấy sơn thật kỹ trước khi sử dụng. Sau khi mở nắp phải sử dụng hết. Không thi công khi nhiệt độ không khí <10°C hay độ ẩm tương đối >85%.



EPOXY WATERPROOF
SHIELD COLOR
SPECIAL WATERPROOFING COLOR PAINT

SƠN CHỐNG THẤM MÀU ĐẶC BIỆT

EPOXY WATERPROOF EPW 959 là sơn chống thấm màu đặc biệt, có độ thẩm thấu với cốt tường sâu và chắc không gây bong tróc trong nhiều năm, kháng nước tuyệt đối, màu sắc bền đẹp. Sử dụng hiệu quả cho các bề mặt bê tông hoặc xi măng-cát tại các vị trí như tường đứng. Độ bền của sản phẩm đã được khẳng định thông qua các thí nghiệm trong nhiều năm, cho chất lượng tốt.

- Chống thấm: Ngăn chặn hiệu quả nước thấm vào màng sơn.
- Không cần sử dụng sơn lót: Với công nghệ đặc biệt, sơn chống thấm màu EPOXY WATERPROOF EPW 959 có thể lăn trực tiếp lên bề mặt cần thi công mà không cần sử dụng tới lớp sơn lót.
- Màng sơn bảo vệ hiệu quả: Màng sơn có độ bám dính cao, không bong tróc, bền màu theo thời gian.
- Màu sắc phong phú: Sơn chống thấm màu có rất nhiều màu sắc để lựa chọn.

EPOXY WATERPROOF EPW 959 sơn chống thấm màu đặc biệt là sự kết tinh của công nghệ sản xuất sơn hiện đại, mang lại cho bạn và mái ấm cảm giác thoải mái và sang trọng.

SỬ DỤNG:

Sơn EPOXY WATERPROOF EPW 959 thích hợp cho tất cả bề mặt hồ vữa, bê tông, xi măng, gạch ngói, v.v. Sơn EPOXY WATERPROOF EPW 959 thích hợp dùng cho ngoại thất.

THÔNG SỐ KỸ THUẬT

Thành phần	Độ phủ lý thuyết (m ² /Kg/lớp)	Dụng cụ thi công	Pha loãng	Thời gian khô	
				Khô bề mặt	Sau lớp kế tiếp
Acrylic, Nano Silicone, Nano Fluoro Carbon, tinh màu, nước và phụ gia	6-8	Cọ, con lăn, súng phun	Cọ: 15% nước Con lăn: 10% nước Súng phun: 10-20% nước	30 phút	2 giờ

THI CÔNG

Bước 1: Chuẩn bị thi công

Cạo bỏ các lớp phủ cũ (nếu có). Rửa lại bằng nước sạch. Không sơn lót bất kỳ loại sơn lót nào khác. Khi chống thấm cho tường đứng, có màu để trang trí thì bề mặt cần sơn phải khô (độ ẩm < 16%). Trước hết, khuấy đều, sau đó pha nước sạch không quá 5% với EPOXY WATERPROOF EPW 959 và khuấy lại. Dùng chổi hoặc lô thi công từ 2 đến 3 lớp. Mỗi lớp cách nhau 1 đến 2 giờ.

Bước 2: Thi công

Độ cứng EPOXY WATERPROOF EPW 959 đạt tuyệt đối sau 2 ngày, vì vậy, đối với bề chứa chỉ bơm nước sử dụng sau 2 ngày kể từ thời điểm thi công xong. Thi công EPOXY WATERPROOF EPW 959 trực tiếp lên bề mặt bê tông hoặc vữa xi măng cát. Đối với các vết rạn nứt rất nhỏ có thể quét 3 lớp EPOXY WATERPROOF EPW 959. EPOXY WATERPROOF EPW 959 có thể chống thấm áp lực ngược nhẹ. Vì vậy, đối với các tường hầm, bể ngầm, chân tường, rất cần thiết thi công 3 lớp để đảm bảo chất lượng công trình.

Lưu ý: Khuấy sơn thật kỹ trước khi sử dụng. Sau khi mở nắp phải sử dụng hết. Không thi công khi nhiệt độ không khí < 10°C hay độ ẩm tương đối > 85%.



EPOXY WATERPROOF
PU.POLYURETHANE
COMPLETE COATING COMPOUND

HỢP CHẤT SƠN PHỦ HOÀN THIỆN

Hợp chất sơn phủ hoàn thiện EPOXY WATERPROOF PU.POLYURETHANE EPW 99K là loại hợp chất trang trí cao cấp được nghiên cứu và phát triển bởi EPOXY Việt Nam với công nghệ mono coat - sơn màu trực tiếp không cần sử dụng lớp lót chống kiềm. Màng chống thấm hiệu quả theo hiệu ứng lá sen, có khả năng bảo vệ tốt hơn cho hầu hết các bề mặt tường mới hay được sơn lại, nơi thường xuyên chịu đựng sự nắng nóng như thiêu đốt từ tia UV, hay những cơn mưa xối xả. Màng sơn bóng đẹp chịu va đập, mài mòn tốt. Công nghệ mono coat còn đem lại khả năng kháng khuẩn, chống ố vàng, rêu mốc, ít bám bụi bẩn, dễ lau chùi. Gốc sơn thân thiện với môi trường, đảm bảo sức khỏe cho con người. Sản phẩm này được đề nghị sử dụng cho những nơi có yêu cầu cao về vệ sinh như: khách sạn, nhà hàng, bệnh viện, trung tâm chăm sóc y tế.

THÔNG SỐ KỸ THUẬT

Thành phần	Độ phủ lý thuyết (m ² /Kg/lớp)	Dụng cụ thi công	Pha loãng	Thời gian khô	
				Khô bề mặt	Sau lớp kế tiếp
Nhựa gốc Acrylic, bột khoáng, chất phụ gia và nước.	9 - 11	Cọ, con lăn, súng phun	Cọ: 15% nước Con lăn: 10% nước Súng phun: 10-20% nước	60 phút	90 phút

Hướng dẫn thi công

Chuẩn bị bề mặt: Bề mặt vữa, bê tông mới được khuyến cáo không được ngâm nước, độ ẩm dưới 5%. Đảm bảo bề mặt phải được làm sạch dầu mỡ, bụi bẩn, các chất ô nhiễm, rong rêu... Trước khi tiến hành thi công sơn. Pha trộn: Khuấy kỹ, đều để đạt hỗn hợp đồng nhất hoàn toàn. Số lớp sơn: Khuyến cáo thông thường 02 lớp sơn trở lên và tùy thuộc vào tình trạng bề mặt.

Thông tin an toàn sức khỏe và môi trường

- Sản phẩm phải được tồn trữ ở nơi mát mẻ và có bóng râm. An toàn sản phẩm phải được đậy chặt nắp, để ở vị trí thẳng đứng.
- Tránh xa nơi để thực phẩm, thức uống, thức ăn của động vật và tránh xa tầm tay trẻ em. Thi công ở nơi được thông thoáng tốt và tránh hít hơi hay bụi sơn.
- Khi thi công sơn, yêu cầu đeo kính bảo vệ mắt. Trong trường hợp tiếp xúc với mắt, rửa sạch ngay với thật nhiều nước và tìm tư vấn y tế. Để loại bỏ sơn tiếp xúc với da, sử dụng xà phòng và nước hoặc chất tẩy rửa được chấp nhận. Trong trường hợp sơn bị tràn ra ngoài, sử dụng cát hoặc đất để thu gom lại và không đổ sơn vào cống rãnh hoặc sông suối.

Lưu ý: Khuấy sơn thật kỹ trước khi sử dụng. Sau khi mở nắp phải sử dụng hết. Không thi công khi nhiệt độ không khí < 12°C hay độ ẩm tương đối > 85%.



EPOXY[®] -1K WATERPROOF

HỢP CHẤT CHỐNG THẤM PHA XI MĂNG CHO BỀ MẶT TƯỜNG VÀ VỮA

Hợp chất chống thấm pha xi măng cho bề mặt tường và vữa EPOXY WATERPROOF EPW 1K là loại sơn chống thấm xi măng dạng lỏng, hệ nước được tổng hợp từ Acrylonitri và Acloxiloxa. Có tác dụng ngăn chặn sự thấm nước từ trên xuống nhưng trên bề mặt vẫn bốc hơi nước dễ dàng. EPOXY WATERPROOF EPW 1K chống thấm đa năng là chất thích hợp cho cấu trúc bê tông, nền xi măng như: đường hầm, bể nước, bể bơi, sân thượng, nền nhà, bờ tường, sân, sàn nhà vệ sinh. Sơn chống thấm đa năng với các công dụng sau:

- **Chống thấm vượt trội:** Ngăn chặn hiệu quả nước thấm vào màng sơn.
- **Độ bền cao:** Màng sơn sau khi được thi công trên bề mặt tường sẽ đông kết tạo thành lớp phủ có bề mặt chai cứng, có thể chịu va đập nhẹ và mài mòn.
- **Bảo vệ hiệu quả:** Màng sơn chống thấm thấm thấu sâu vào bên trong tường, cho khả năng kháng kiềm - kháng muối tuyệt hảo.
- **Che lấp khe nứt nhỏ:** Độ phủ của màng sơn cao giúp che lấp những khe nứt nhỏ trên tường.

EPOXY WATERPROOF EPW 1K là sự kết tinh của công nghệ sản xuất sơn hiện đại mang lại cho bạn và mái ấm cảm giác thoải mái, sang trọng và bền đẹp.

SỬ DỤNG:

Chuẩn bị bề mặt: Nền xi măng, bê tông phải đủ mác, không bong tróc, loại bỏ tuyệt đối rêu mốc, sơn cũ, dầu mỡ, bụi bẩn và các lớp xi măng đã bị phong hoại.

THÔNG SỐ KỸ THUẬT

Thành phần	Độ phủ lý thuyết (m ² /Kg/lớp)	Dụng cụ thi công	Pha loãng	Thời gian khô	
				Khô bề mặt	Sau lớp kế tiếp
Acrylic, Nano Silicone, Nano Fluoro Carbon, tinh màu, nước và phụ gia	6 - 6.5	Cọ, con lăn, súng phun	Cọ: 15% nước Con lăn: 10% nước Súng phun: 10-20% nước	30 phút	2 giờ

THI CÔNG

Bước 1: Chuẩn bị thi công

Bề mặt phải được làm ẩm trước khi sử dụng EPOXY WATERPROOF EPW 1K chống thấm, hơn nữa EPOXY WATERPROOF EPW 1K chống thấm đa năng có thể chịu được áp lực ngược nhẹ khi quét 3 lớp.

Đối với vết nứt nhỏ dùng EPOXY WATERPROOF EPW 1K chống thấm đa năng quét 3 lớp màng, nếu quét đầy EPOXY WATERPROOF EPW 1K chống thấm đa năng sẽ bị nứt khi khô, đối với vết nứt lớn thì phải đục sâu, rộng rồi dùng vữa EPOXY WATERPROOF EPW 1K chống thấm trám trét. Nếu đã trộn xi măng phải dùng trong vòng 2 giờ vì sau thời gian đó sản phẩm sẽ bị đông cứng, nên dùng đến đâu trộn xi măng đến đó.

Bước 2: Thi công

Chuẩn bị xi măng và EPOXY WATERPROOF EPW 1K chống thấm theo tỷ lệ: 1Kg xi măng với 1Kg EPOXY WATERPROOF EPW 1K chống thấm và 0.5 lít nước vữa đủ để đảm bảo xi măng thành dạng sệt. Pha xi măng với nước, khuấy đều cho hết vón cục, sau đó trộn với EPOXY WATERPROOF EPW 1K chống thấm và khuấy đều. Dùng chổi sơn hay con lăn, lăn 2 hoặc 3 lớp.

Lưu ý: Khuấy sơn thật kỹ trước khi sử dụng. Sau khi mở nắp phải sử dụng hết. Không thi công khi nhiệt độ không khí <10°C hay độ ẩm tương đối >85%.

EPOXY[®] -2K WATERPROOF



HỢP CHẤT CHỐNG THẤM NGƯỢC CHO BỀ MẶT BÊ TÔNG VÀ TƯỜNG

EPOXY WATERPROOF EPW 2K là hợp chất sơn chống thấm ngược cho bề mặt bê tông và tường được công thức hóa đặc biệt với công nghệ biến tính từ Polyme và Acrylonitrile, Alkylsiloxan tiên tiến có khả năng kháng khuẩn, chống thấm nhằm bảo đảm cho tường nhà, sàn nhà vệ sinh, sàn công nghiệp được bảo vệ khỏi sự thấm nước, hạn chế sự phát triển của nấm mốc và rong rêu.

THI CÔNG

Chuẩn bị bề mặt

Tường vữa xi măng, bê tông phải đủ mác, không bong tróc. Loại bỏ tuyệt đối rêu mốc, sơn cũ, dầu mỡ, bụi bẩn và các lớp vữa xi măng đã bị phong hóa.

Đối với tường mới cần để kết cấu vữa xi măng ổn định (tối thiểu 12 ngày). Độ ẩm dưới 5% Sau đó mới tiến hành sơn EPOXY Waterproof EPW 2K. Để đảm bảo cho EPOXY Waterproof EPW 2K bám dính tốt, cần làm ẩm bề mặt trước khi thi công.

Hướng dẫn thi công

Bước 1: Chuẩn bị hỗn hợp theo tỷ lệ khối lượng EPOXY WATERPROOF EPW 2K và nước như sau PTA : PTB: Nước sạch 1 : 1 : 0.5 . Pha trộn kỹ PTB với nước sạch, khuấy kỹ thùng PTA. Sau đó trộn 2 thành phần với nhau và khuấy kỹ để đạt hỗn hợp đồng nhất.

Bước 2: Phủ 02 - 03 lớp hỗn hợp EPOXY WATERPROOF EPW 2K, mỗi lớp cách nhau 6-8 giờ. Để khô khoảng 48h trước khi sơn phủ các lớp sơn khác.

Độ phủ lý thuyết: Định mức: 2.5 - 3.0m²/kg (cho 2 lớp) tùy theo bề mặt thi công, định mức thay đổi theo số lớp tùy yêu cầu kỹ thuật sử dụng.

Quy cách đóng gói: Thùng 40Kg / Cặp 2 thành phần.

Dụng cụ thi công: Sản phẩm có thể thi công với con lăn, chổi quét và súng phun áp lực cao.

Thông tin an toàn sức khỏe và môi trường

- Sản phẩm phải được tồn trữ ở nơi mát mẻ và có bóng râm. An toàn sản phẩm phải được đậy chặt nắp, để ở vị trí thẳng đứng.

- Tránh xa nơi để thực phẩm, thức uống, thức ăn của động vật và tránh xa tầm tay trẻ em. Thi công ở nơi được thông thoáng tốt và tránh hít hơi hay bụi sơn.

- Khi thi công sơn, yêu cầu đeo kính bảo vệ mắt. Trong trường hợp tiếp xúc với mắt, rửa sạch ngay với thật nhiều nước và tìm tư vấn y tế. Để loại bỏ sơn tiếp xúc với da, sử dụng xà phòng và nước hoặc chất tẩy rửa được chấp nhận. Trong trường hợp sơn bị tràn ra ngoài, sử dụng cát hoặc đất để thu gom lại và không đổ sơn vào cống rãnh hoặc sông suối.



EPOXY WATERPROOF
BITUM
BASE WATERPROOF BITUM

CHỐNG THẤM GỐC BITUM

Chống thấm gốc bitum EPOXY WATERPROOF BITUM EPW 956 là sản phẩm được ứng dụng trong việc chống thấm cho mái bê tông, mái xi măng, mái kim loại lộ thiên, mái asphalt làm mới, tường chắn, mặt ngoài tường bê tông, tấm sàn, nhà tắm, nhà bếp, ban công và bồn hoa. Đồng thời EPW 956 chống thấm cũng thích hợp để sử dụng làm lớp bảo vệ không độc cho bể chứa nước. Cung cấp lớp ngăn hơi nước cho kho lạnh, nhà trồng nấm và các ứng dụng tương tự khác,...

Tạo ra lớp màng chống thấm từ vật liệu nhũ tương gốc bitum, có đặc tính đàn hồi tốt, bền vững, liền mạch, đáp ứng khả năng chịu tải trọng cao và chịu được ứng suất gây ra do biến thiên nhiệt hoặc tác động khác lên công trình. Thi công dễ dàng trên các bề mặt có hình dạng khác nhau và ngay cả các chi tiết phức tạp nếu có. Tạo được lớp màng dẻo chống thấm liền mạch. Thời gian thi công nhanh. Kết dính hoàn toàn với mặt nền, tránh được hiện tượng nước ngấm vào giữa lớp màng và lớp nền. Không bị chảy hoặc lún ở nhiệt độ cao ngay cả trên bề mặt đứng. An toàn khi sử dụng, không có thành phần hơi độc hại.

Hướng dẫn thi công

Quy trình chống thấm EPW 956 từ nhà sản xuất.

Chuẩn bị bề mặt: Mặt nền phải khô và sạch khỏi bụi bẩn, dầu mỡ và vật liệu rời, nấm mốc. Bề mặt sàn, mái phải được hoàn thiện bằng phẳng, các vật liệu dính bám trên bề mặt phải được dọn sạch, tất cả những chỗ trũng phải được trát bằng Mát tít ENC 5000. Tọa độ dốc 1:100 cho sàn mới.

Lưu ý quang trọng: Cần quét chống thấm lên chân tường và bậc cửa, chân cột tối thiểu 20-30cm.

1a. Chống thấm đường ống xuyên sàn: Đục thành rãnh 1cm x 1cm chỗ tiếp xúc giữa cá đường ống (ống xuyên sàn, ống thoát nước, phễu thu nước,...) và sàn để bơm keo trám bit chống thấm Tixophalte vào.

1b. Chống thấm chỗ tiếp giáp giữa sàn với tường đứng: 1. Trát gờ xi măng cát hình tam giác độ rộng 40-50mm cào góc giao giữa sàn và tường đứng. 2. Trình tự chống thấm góc giao giữa tường và sàn như sau: Quét một lớp EPW 956 pha với nước tỉ lệ 1: 1 để cho khô. Quét một lớp EPW 956. Trong khi lớp này còn ướt, trải lưới thủy tinh EPW 956 trùm ra ngoài gờ xi măng 25mm mỗi bên. Quét một lớp EPW 956 và để cho khô.

1c. Xử lý vết nứt: 1. Đối với mặt nền cũ có vết nứt, trước tiên phải xử lý vết nứt với trình tự như sau: tất cả các vết nứt đều đục thành hình chữ V với kích thước chiều rộng xấp xỉ 1cm và chiều sâu 1.5cm. Bơm keo trám bit chống thấm hoặc mát tít ENC 5000 vào khe, để cho khô. 2. Đối với vết nứt nhỏ như sợi tóc thì không cần xử lý trước. 3. Thi công hệ thống các lớp chống thấm xem tham khảo chi tiết ở phần tài liệu hướng dẫn chi tiết cho từng vị trí ứng dụng chống thấm.

Ghi chú: Lớp phủ được xem như đã khô khi ấn ngón tay ướt vào mà không có vết.

Lưu ý: Khuấy sơn thật kỹ trước khi sử dụng. Sau khi mở nắp phải sử dụng hết. Không thi công khi nhiệt độ không khí <10°C hay độ ẩm tương đối >85%.



EPOXY WATERPROOF
WALL SURFACE
HỢP CHẤT XỬ LÝ BỀ MẶT TƯỜNG

Hợp chất xử lý bề mặt tường WALL SURFACE EPW 88K là loại hợp chất thấm thấu chuyên dụng được nghiên cứu và phát triển bởi EPOXY Việt Nam với công nghệ hiện đại và tiên tiến nhất. Hợp chất xử lý bề mặt tường EPW 88K được sử dụng trên: Bề mặt trát vữa xi măng cát mác thấp, bề mặt tường cũ quét vôi, vữa hoặc lớp sơn cũ đã hỏng. Hợp chất WALL SURFACE EPW 88K giúp làm tăng độ dai cứng và có thể chịu và đập cho bề mặt tường và bột bả. Đặc biệt, hợp chất WALL SURFACE EPW 88K có thể dùng thay thế sơn lót.

THÔNG SỐ KỸ THUẬT

Thành phần	Độ phủ lý thuyết (m ² /Kg/lớp)	Dụng cụ thi công	Pha loãng	Thời gian khô	
				Khô bề mặt	Sau lớp kế tiếp
Nhựa chuyên dụng, bột khoáng, chất phụ gia và nước.	10 - 12	Cọ, con lăn, súng phun	3 - 5% nước sạch	2 giờ	6 - 8 giờ

THI CÔNG

QUY TRÌNH THI CÔNG

Chuẩn bị bề mặt: Bề mặt vữa, bê tông mới được khuyến cáo không được ngấm nước, độ ẩm dưới 5%. Đảm bảo bề mặt phải được làm sạch dầu mỡ, bụi bẩn, các chất ô nhiễm, rong rêu... Trước khi tiến hành thi công sơn.

Pha trộn: Khuấy kỹ, đều để đạt hỗn hợp đồng nhất hoàn toàn.

Số lớp sơn: Khuyến cáo thông thường 02 lớp sơn trở lên và tùy thuộc vào tình trạng bề mặt.

THÔNG TIN AN TOÀN SỨC KHỎE VÀ MÔI TRƯỜNG

- Sản phẩm phải được tồn trữ ở nơi mát mẻ và có bóng râm. An toàn sản phẩm phải được đậy chặt nắp, để ở vị trí thẳng đứng.
- Tránh xa nơi để thực phẩm, thức uống, thức ăn của động vật và tránh xa tầm tay trẻ em. Thi công ở nơi được thông thoáng tốt và tránh hít hơi hay bụi sơn.
- Khi thi công sơn, yêu cầu đeo kính bảo vệ mắt. Trong trường hợp tiếp xúc với mắt, rửa sạch ngay với thật nhiều nước và tìm tư vấn y tế. Để loại bỏ sơn tiếp xúc với da, sử dụng xà phòng và nước hoặc chất tẩy rửa được chấp nhận. Trong trường hợp sơn bị tràn ra ngoài, sử dụng cát hoặc đất để thu gom lại và không đổ sơn vào cống rãnh hoặc sông suối.



GIỚI THIỆU SẢN PHẨM SƠN EPOXY PROTECT COATING



EPOXY PROTECT COATING **SPORTS PAINT** VERSATILE SPORTS PAINT **SƠN THỂ THAO ĐA NĂNG**

Mô tả sản phẩm

EPOXY SPORTS PAINT EPX 980: Là lớp phủ đặc biệt, có độ bền cao, có tính dẻo dai, độ đàn hồi tuyệt vời. Được dùng để phủ các bề mặt bê tông, kim loại, gỗ, nhựa, đường, vật liệu Composit... làm sân thể thao (tennis, cầu lông), đường chạy điền kinh, đường trong công viên, biệt thự, hành lang trong nhà và ngoài trời, sân thượng, vườn cây cảnh.

EPOXY SPORTS PAINT EPX 980: là hỗn hợp dẻo đồng nhất, có khả năng chịu rửa, chịu mài mòn, va đập cơ học ngay cả nơi giao thông đi lại.

EPOXY SPORTS PAINT EPX 980: là một lớp phủ đa năng trong điều kiện môi trường khí hậu khắc nghiệt ở Việt Nam. Bền trong môi trường có tính kiềm axit, ánh sáng mặt trời và nước.

Chuẩn bị bề mặt

Tất cả các bề mặt thi công phải làm sạch bụi, dầu mỡ, rêu mốc và các lớp sơn cũ, vôi cũ. Đối với nền mới cần để ít nhất 21 ngày cho kết cấu xi măng được ổn định mới tiến hành sơn phủ.
Phủ 1-2 lớp chống thấm 2 thành phần EPOXY, để khô 48 giờ.

Hướng dẫn thi công

Thi công vào ngày nắng ráo, nhiệt độ bề mặt không quá 35°C. Phủ 2-3 lớp EPOXY SPORTS PAINT EPX 980 theo các bước sau:

Nếu thùng sơn bị đặc có thể pha thêm 5% nước sạch cho vừa độ đặc (khoảng 1 lít nước cho thùng 20kg, 0.2 lít nước cho thùng 4kg), tùy theo nhiệt độ, độ ẩm. Khuấy lại cho sơn đồng nhất (khi đã pha nước phải dùng hết). Dùng rulô mịn hoặc chổi cọ lăn lên bề mặt sàn.

Để lớp 1 khô, sau 12-24 giờ phủ tiếp lớp 2, tuyệt đối không được để bọt khí nằm dưới các lớp sơn đã phủ. Sử dụng công trình 7 ngày sau khi thi công.

Định mức: 4.5-5.0 m²/kg cho 1 lớp, tùy theo bề mặt.

Màu sắc có sẵn: xanh, đỏ đậm và trắng. Cũng có thể đặt các màu khác trong hệ thống màu của sơn EPOXY.

Thông tin an toàn sức khỏe và môi trường

- Sản phẩm phải được tồn trữ ở nơi mát mẻ và có bóng râm. An toàn sản phẩm phải được đậy chặt nắp, để ở vị trí thẳng đứng.
- Tránh xa nơi để thực phẩm, thức uống, thức ăn của động vật và tránh xa tầm tay trẻ em. Thi công ở nơi được thông thoáng tốt và tránh hít hơi hay bụi sơn.
- Khi thi công sơn, yêu cầu đeo kính bảo vệ mắt. Trong trường hợp tiếp xúc với mắt, rửa sạch ngay với thật nhiều nước và tìm tư vấn y tế. Để loại bỏ sơn tiếp xúc với da, sử dụng xà phòng và nước hoặc chất tẩy rửa được chấp nhận. Trong trường hợp sơn bị tràn ra ngoài, sử dụng cát hoặc đất để thu gom lại và không đổ sơn vào cống rãnh hoặc sông suối.





EPOXY PROTECT COATING
EPOXY SEALER
WATER-BASED EPOXY PRIMER
SƠN LÓT EPOXY GỐC NƯỚC

Mô tả sản phẩm

EPOXY SEALER EPX201 Là hệ thống sơn lót epoxy 2 thành phần, gốc nước. Do cấu tạo từ gốc nước nên không mùi, không độc, thi công an toàn, thân thiện với môi trường. Sử dụng hệ thống hoàn chỉnh bao gồm sơn lót để kháng khuẩn, tăng độ bám dính với lớp sơn phủ hoàn thiện, ngoài ra lớp lót epoxy thấm thấu vào bề mặt bê tông tạo nên màng ngăn bụi và hơi ẩm.

Chuẩn bị bề mặt

Bê tông phải đủ mác, không bong tróc. Loại bỏ tuyệt đối rêu mốc, sơn cũ, dầu mỡ, bụi bẩn và các lớp vữa ximang đã bị phong hóa (Nếu có).

Pha trộn

Sử dụng máy khuấy riêng 2 thành phần sau đó trộn với nhau theo tỷ lệ khối lượng PTA : PTB = 4:1. Trường hợp cần pha thêm dung môi có thể thêm 5% nước sạch.

Điều kiện thi công

Độ ẩm nền nhỏ hơn 8% (Bê tông tối thiểu đạt 28 ngày sau khi đổ). Nhiệt độ thi công tối thiểu: 12°C, nhiệt độ thi công tối đa: 41°C. Độ ẩm tương đối không khí tối đa 85%, nhiệt độ bề mặt cần sơn cao hơn 3°C so với điểm ngưng tụ sương (Dew point)

Thời gian khô sơ bộ : 4 - 6 giờ tùy thuộc điều kiện thi công: nhiệt độ, độ ẩm, thông gió... Thời gian khô hoàn chỉnh: 48 giờ (tương đối).

Độ phủ lý thuyết: Độ dày 50 micromet: 5 - 6 m²/ Kg (Tùy thuộc vào tình trạng bề mặt bê tông).

Số lớp sơn: Khuyến cáo thông thường 1 - 2 lớp sơn và tùy thuộc vào tình trạng bề mặt.

Quy cách đóng gói: Thùng 15 KG / Cặp 2 thành phần.

Dụng cụ thi công: Sản phẩm có thể thi công với con lăn, chổi quét và súng phun áp lực cao.

(Chi tiết thông tin xin vui lòng tham khảo thêm tài liệu kỹ thuật kèm theo sản phẩm)

Thông tin an toàn sức khỏe và môi trường

- Sản phẩm phải được tồn trữ ở nơi mát mẻ và có bóng râm. An toàn sản phẩm phải được đậy chặt nắp, để ở vị trí thẳng đứng.
- Tránh xa nơi để thực phẩm, thức uống, thức ăn của động vật và tránh xa tầm tay trẻ em. Thi công ở nơi được thông thoáng tốt và tránh hít hơi hay bụi sơn.
- Khi thi công sơn, yêu cầu đeo kính bảo vệ mắt. Trong trường hợp tiếp xúc với mắt, rửa sạch ngay với thật nhiều nước và tìm tư vấn y tế. Để loại bỏ sơn tiếp xúc với da, sử dụng xà phòng và nước hoặc chất tẩy rửa được chấp nhận. Trong trường hợp sơn bị tràn ra ngoài, sử dụng cát hoặc đất để thu gom lại và không đổ sơn vào cống rãnh hoặc sông suối.



EPOXY PROTECT COATING
EPOXY FINISH
WATER-BASED EPOXY COATING
SƠN PHỦ EPOXY GỐC NƯỚC

Mô tả sản phẩm

EPOXY FINISH EPX211 Là hệ thống sơn phủ epoxy 2 thành phần, gốc nước. Do được cấu tạo từ gốc nước nên không mùi, không độc hại, kháng khuẩn, thi công an toàn, thân thiện môi trường. Hệ thống sơn phủ hoàn chỉnh dùng để bảo vệ các loại bề mặt bê tông, kim loại, hợp kim, tạo bề mặt bóng, láng đẹp, màu sắc phong phú, đảm bảo tiêu chuẩn phòng sạch, dễ lau chùi. Chịu được nhưng loại hóa chất thông thường.

Chuẩn bị bề mặt

Bê tông phải đủ mác, không bong tróc. Loại bỏ tuyệt đối rêu mốc, sơn cũ, dầu mỡ, bụi bẩn và các lớp vữa ximang đã bị phong hóa (Nếu có).

Pha trộn

Sử dụng máy khuấy riêng 2 thành phần sau đó trộn với nhau theo tỷ lệ khối lượng PTA : PTB = 5,5:1. Trường hợp cần pha thêm dung môi có thể thêm 5% nước sạch.

Điều kiện thi công

Độ ẩm nền nhỏ hơn 8% (Bê tông tối thiểu 28 ngày sau khi đổ). Nhiệt độ thi công tối thiểu: 12°C, nhiệt độ thi công tối đa: 41°C. Độ ẩm tương đối không khí tối đa 85%, nhiệt độ bề mặt cần sơn cao hơn 3°C so với điểm ngưng tụ sương (Dew point).

Thời gian khô sơ bộ: 6-8 giờ tùy thuộc điều kiện thi công: nhiệt độ, độ ẩm, thông gió... Thời gian khô hoàn chỉnh: 7 ngày (tương đối).

Độ phủ lý thuyết: Độ dày 50 micromet: 7.0 - 7.5m²/Kg

Số lớp sơn: Khuyến cáo thông thường 02 lớp sơn và tùy thuộc vào tình trạng bề mặt.

Quy cách đóng gói: Thùng 13KG/ Cặp 2 thành phần.

Dụng cụ thi công: Sản phẩm có thể thi công với con lăn, chổi quét và súng phun áp lực cao.

(Chi tiết thông tin xin vui lòng tham khảo thêm tài liệu kỹ thuật kèm theo sản phẩm)

Thông tin an toàn sức khỏe và môi trường

- Sản phẩm phải được tồn trữ ở nơi mát mẻ và có bóng râm. An toàn sản phẩm phải được đậy chặt nắp, để ở vị trí thẳng đứng.
- Tránh xa nơi để thực phẩm, thức uống, thức ăn của động vật và tránh xa tầm tay trẻ em. Thi công ở nơi được thông thoáng tốt và tránh hít hơi hay bụi sơn.
- Khi thi công sơn, yêu cầu đeo kính bảo vệ mắt. Trong trường hợp tiếp xúc với mắt, rửa sạch ngay với thật nhiều nước và tìm tư vấn y tế. Để loại bỏ sơn tiếp xúc với da, sử dụng xà phòng và nước hoặc chất tẩy rửa được chấp nhận. Trong trường hợp sơn bị tràn ra ngoài, sử dụng cát hoặc đất để thu gom lại và không đổ sơn vào cống rãnh hoặc sông suối.



EPOXY PROTECT COATING EPOXY EPMOTAR LEVelling EPX 215

Mô tả sản phẩm

EPOXY Epmotar Levelling - EPX 215 là vữa tự san chống thấm không co ngót gốc xi măng, phù hợp với các công việc đổ vữa xây, trát và sửa chữa bê tông: cột, dầm, cấu kiện đúc sẵn.

Đóng gói: 25kg/thùng/bao - Màu sắc: Xám - Định mức: Hạng mục đổ vữa, đúc bê tông: khoảng 2kg/1 lít vữa.

Hạng mục sửa chữa: 16kg/m²với độ dày 10mm

Hướng dẫn sử dụng

Chuẩn bị bề mặt

1. Bề mặt bê tông phải sạch dầu, mỡ và bụi bẩn. Các mảng bám và bê tông thừa cần phải đục bỏ.
2. Các cấu kiện tiếp xúc với lớp vữa như tấm nền, bu lông, đường ống cũng phải được làm sạch rỉ sét, dầu, mỡ, bụi bẩn.
3. Bề mặt tiếp xúc với vữa phải được làm ẩm đến mức bão hòa để giảm hiện tượng hút nước từ vữa.

Hướng dẫn thi công

1. Đổ từ từ EPOXY Epmotar Levelling - EPX 215 với nước sạch theo tỷ lệ phù hợp.
 - Đối với đổ vữa: Tỷ lệ theo khối lượng là một thùng (25 kg) : 4 - 4,5 lít nước hoặc theo thể tích là 1 phần nước 4 phần bột.
 - Đối với hạng mục sửa chữa: Tỷ lệ theo khối lượng là một thùng (25kg) : 3-3,5 lít nước hoặc theo thể tích là 1 phần nước : 5 phần bột.
2. Dùng máy khuấy điện trộn chậm trong thùng trộn (tốc độ trộn tối đa 500 vòng/phút) đến khi hỗn hợp đồng nhất.
3. Để hỗn hợp trộn khoảng 3-5 phút trước khi sử dụng để đạt được hiệu quả tối đa.
4. Khi cần thi công với độ dày hơn 10cm, có thể thêm đá theo tỷ lệ khối lượng là 1 phần đá: 10 phần hỗn hợp. Kích thước hạt tối đa 6mm.

Phạm vi sử dụng

1. Đường ray xe lửa.
2. Sử dụng để sửa chữa các lỗ hổng, rỗng trong các điều kiện bê tông toàn khối hoặc cấu kiện bê tông đúc sẵn.
3. Sử dụng cho lắp đặt các cấu kiện thép và bu lông neo.

Lưu ý khi sử dụng

1. Ván khuôn phải được giữ ổn định và kín để tránh vữa chảy ra ngoài.
2. Khi đổ vữa phải duy trì dòng chảy liên tục, không gián đoạn.
3. Trong quá trình thi công, phải đảm bảo đẩy hết không khí trong hỗn hợp vữa ra ngoài.

Hạn sử dụng và bảo quản

Trong vòng 1 năm kể từ ngày sản xuất trong điều kiện bao bì chưa mở và lưu trữ nơi khô ráo, thoáng khí. Nếu bao bì đã mở, phải bảo quản bằng cách cột kín, để trong khu vực khô ráo và thoáng khí.



EPOXY PROTECT COATING EPFLOOR LEVelling EPX 210

Mô tả sản phẩm

EPOXY EPFLOOR LEVelling EPX 210: Là hệ thống sơn phủ epoxy 2 thành phần. Hệ sơn san phẳng gốc dung môi ít mùi. Thi công an toàn, thân thiện với môi trường. Sử dụng hệ thống hoàn chỉnh dùng để bảo vệ các loại bề mặt bê tông, kim loại, hợp kim, tạo bề mặt bóng, láng đẹp, màu sắc phong phú, đảm bảo tiêu chuẩn phòng sạch, dễ lau chùi. Chịu được những loại hóa chất thông thường.

Chuẩn bị bề mặt

Bê tông phải đủ mác, không bong tróc. Loại bỏ tuyệt đối rêu mốc, sơn cũ, dầu mỡ, bụi bẩn và các lớp vữa xi măng đã bị phong hóa (Nếu có).

Pha trộn

Sử dụng máy khuấy riêng 2 thành phần sau đó trộn với nhau theo tỷ lệ khối lượng PTA : PTB = 5,8:1. Trường hợp cần pha thêm dung môi có thể thêm 5%.

Điều kiện thi công

Độ ẩm nền nhỏ hơn 8% (Bê tông tối thiểu 28 ngày sau khi đổ). Nhiệt độ thi công tối thiểu: 12C, nhiệt độ thi công tối đa: 41°C. Độ ẩm tương đối không khí tối đa 85%, nhiệt độ bề mặt cần sơn cao hơn 3°C so với điểm ngưng tụ sương (Dew point).

Thời gian khô sơ bộ: 6-8 giờ tùy thuộc điều kiện thi công: nhiệt độ, độ ẩm, thông gió... Thời gian khô hoàn chỉnh: 7 ngày (tương đối).

Độ phủ lý thuyết: Độ dày 1mm: 1.03m²/Kg

Số lớp sơn: Khuyến cáo thông thường 02 lớp sơn và tùy thuộc vào tình trạng bề mặt.

Quy cách đóng gói: Thùng 22.6KG/ Cặp 2 thành phần.

Dụng cụ thi công: Sản phẩm có thể thi công với con lăn, chổi quét và súng phun áp lực cao.

(Chi tiết thông tin xin vui lòng tham khảo thêm tài liệu kỹ thuật kèm theo sản phẩm)

Thông tin an toàn sức khỏe và môi trường

- Sản phẩm phải được tồn trữ ở nơi mát mẻ và có bóng râm. An toàn sản phẩm phải được đậy chặt nắp, để ở vị trí thẳng đứng.

- Tránh xa nơi để thực phẩm, thức uống, thức ăn của động vật và tránh xa tầm tay trẻ em. Thi công ở nơi được thông thoáng tốt và tránh hít hơi hay bụi sơn.

- Khi thi công sơn, yêu cầu đeo kính bảo vệ mắt. Trong trường hợp tiếp xúc với mắt, rửa sạch ngay với thật nhiều nước và tìm tư vấn y tế. Để loại bỏ sơn tiếp xúc với da, sử dụng xà phòng và nước hoặc chất tẩy rửa được chấp nhận. Trong trường hợp sơn bị tràn ra ngoài, sử dụng cát hoặc đất để thu gom lại và không đổ sơn vào cống rãnh hoặc sông suối.



EPOXY PROTECT COATING **EPFLOOR PRIMER EPX 200**



EPOXY PROTECT COATING **EPTOP GLOSS EPX 209**

Mô tả sản phẩm

EPOXY EPFLOOR PRIMER EPX 200: Là hệ sơn lót epoxy 2 thành phần, gốc dung môi ít mùi. thi công an toàn, thân thiện với môi trường. Sử dụng hệ hoàn chỉnh bao gồm sơn lót để kháng khuẩn, tăng độ bám dính với lớp sơn phủ hoàn thiện, ngoài ra lớp sơn lót epoxy thấm thấu vào bề mặt bê tông tạo nên màng ngăn bụi và hơi ẩm.

Chuẩn bị bề mặt

Bê tông phải đủ mác, không bong tróc. Loại bỏ tuyệt đối rêu mốc, sơn cũ, dầu mỡ, bụi bẩn và các lớp vữa ximang đã bị phong hóa (Nếu có).

Pha trộn

Sử dụng máy khuấy riêng 2 thành phần sau đó trộn với nhau theo tỷ lệ khối lượng PTA : PTB = 1.6:1. Trường hợp cần pha thêm dung môi có thể thêm 5%.

Điều kiện thi công

Độ ẩm nền nhỏ hơn 8% (Bê tông tối thiểu đạt 28 ngày sau khi đổ). Nhiệt độ thi công tối thiểu: 12°C, nhiệt độ thi công tối đa: 41°C. Độ ẩm tương đối không khí tối đa 85%, nhiệt độ bề mặt cần sơn cao hơn 3°C so với điểm ngưng tụ sương (Dew point)

Thời gian khô sơ bộ: 4 - 6 giờ tùy thuộc điều kiện thi công: nhiệt độ, độ ẩm, thông gió... Thời gian khô hoàn chỉnh: 48 giờ (tương đối).

Độ phủ lý thuyết: Độ dày 50 micromet: 5 - 6 m²/Kg (Tùy thuộc vào tình trạng bề mặt bê tông).

Số lớp sơn: Khuyến cáo thông thường 1 - 2 lớp sơn và tùy thuộc vào tình trạng bề mặt.

Quy cách đóng gói: Thùng 16.2KG / Cặp 2 thành phần.

Dụng cụ thi công: Sản phẩm có thể thi công với con lăn, chổi quét và súng phun áp lực cao.

(Chi tiết thông tin xin vui lòng tham khảo thêm tài liệu kỹ thuật kèm theo sản phẩm)

Thông tin an toàn sức khỏe và môi trường

- Sản phẩm phải được tồn trữ ở nơi mát mẻ và có bóng râm. An toàn sản phẩm phải được đậy chặt nắp, để ở vị trí thẳng đứng.
- Tránh xa nơi để thực phẩm, thức uống, thức ăn của động vật và tránh xa tầm tay trẻ em. Thi công ở nơi được thông thoáng tốt và tránh hít hơi hay bụi sơn.
- Khi thi công sơn, yêu cầu đeo kính bảo vệ mắt. Trong trường hợp tiếp xúc với mắt, rửa sạch ngay với thật nhiều nước và tìm tư vấn y tế. Để loại bỏ sơn tiếp xúc với da, sử dụng xà phòng và nước hoặc chất tẩy rửa được chấp nhận. Trong trường hợp sơn bị tràn ra ngoài, sử dụng cát hoặc đất để thu gom lại và không đổ sơn vào cống rãnh hoặc sông suối.

Mô tả sản phẩm

EPOXY EPTOP GLOSS EPX209: Là hệ thống sơn phủ epoxy 2 thành phần. Hệ lăn gốc dung môi ít mùi. Thi công an toàn, thân thiện với môi trường. Sử dụng hệ thống hoàn chỉnh dùng để bảo vệ các loại bề mặt bê tông, kim loại, hợp kim, tạo bề mặt bóng, láng đẹp, màu sắc phong phú, đảm bảo tiêu chuẩn phòng sạch, dễ lau chùi. Chịu được những loại hóa chất thông thường.

Chuẩn bị bề mặt

Bê tông phải đủ mác, không bong tróc. Loại bỏ tuyệt đối rêu mốc, sơn cũ, dầu mỡ, bụi bẩn và các lớp vữa ximang đã bị phong hóa (Nếu có).

Pha trộn

Sử dụng máy khuấy riêng 2 thành phần sau đó trộn với nhau theo tỷ lệ khối lượng PTA : PTB = 5.2:1. Trường hợp cần pha thêm dung môi có thể thêm 5%.

Điều kiện thi công

Độ ẩm nền nhỏ hơn 8% (Bê tông tối thiểu 28 ngày sau khi đổ). Nhiệt độ thi công tối thiểu: 12°C, nhiệt độ thi công tối đa: 41°C. Độ ẩm tương đối không khí tối đa 85%, nhiệt độ bề mặt cần sơn cao hơn 3°C so với điểm ngưng tụ sương (Dew point).

Thời gian khô sơ bộ: 6-8 giờ tùy thuộc điều kiện thi công: nhiệt độ, độ ẩm, thông gió... Thời gian khô hoàn chỉnh: 7 ngày (tương đối).

Độ phủ lý thuyết: Độ dày 50 micromet: 6.0 - 7.0m²/Kg

Số lớp sơn: Khuyến cáo thông thường 02 lớp sơn và tùy thuộc vào tình trạng bề mặt.

Quy cách đóng gói: Thùng 21.4KG/ Cặp 2 thành phần.

Dụng cụ thi công: Sản phẩm có thể thi công với con lăn, chổi quét và súng phun áp lực cao.

(Chi tiết thông tin xin vui lòng tham khảo thêm tài liệu kỹ thuật kèm theo sản phẩm)

Thông tin an toàn sức khỏe và môi trường

- Sản phẩm phải được tồn trữ ở nơi mát mẻ và có bóng râm. An toàn sản phẩm phải được đậy chặt nắp, để ở vị trí thẳng đứng.
- Tránh xa nơi để thực phẩm, thức uống, thức ăn của động vật và tránh xa tầm tay trẻ em. Thi công ở nơi được thông thoáng tốt và tránh hít hơi hay bụi sơn.
- Khi thi công sơn, yêu cầu đeo kính bảo vệ mắt. Trong trường hợp tiếp xúc với mắt, rửa sạch ngay với thật nhiều nước và tìm tư vấn y tế. Để loại bỏ sơn tiếp xúc với da, sử dụng xà phòng và nước hoặc chất tẩy rửa được chấp nhận. Trong trường hợp sơn bị tràn ra ngoài, sử dụng cát hoặc đất để thu gom lại và không đổ sơn vào cống rãnh hoặc sông suối.

1. KEY SERVICES

A. Epoxy Painting

We have 5 years in executing Epoxy Coating for:

- Factory floor, wall
- Laboratory floor, wall
- Garage
- Pooling
- Sport room...

We are always appreciated the quality and prestige of vocational, technical documentation compliance paint lines.

We already have experience in install of Carboline Paints
Provide skilled labor.



B. Painting Services.

With groups of high skill workers in field:

- Interior paint and external paint for: Civil architectural project
- Manufactured area and other industrial project
- Floor treatment and Epoxy concrete flooring on manufactured area, internal road, and tennis ground...



2. EQUIPMENTS LIST



No	Equipment	Capacity	Function
1	Floor Machine	175 cycle/minute	Clean floor, shampoo carpet, polish stone surface
2	Burnishes	1500cycle/minute	High speed floor polishing
3	Carpet Extractors	130m ² /hour	Shampoo carpet
4	Grinding machine		Substrate grinding (wet grinding)
5	Dry vacuums	950W, 220V, 50Hz	Dust vacuum
6	Wet/dry vacuums	1100W, 230V, 50Hz, 10m ³ /hour	Vacuum
7	High - Pressure water cleaner	2.5kW, 230V, 50Hz, 480l/hour	Spray water
8	Lifting equipment		Clean high glass and paint
9	Window Squeegee		Clean glass clearer and faster (there are many size)
10	Floor Squeegee		Remove water in large area, suitable for manufactured area
11	Wet and dust mop head		Made by cotton 100%, clean material clearer and faster, more effective when used with chemical
12	Bio-level Brush		Used to clean floor, to make a friction
13	Paint- spray machine		
14	Roll & Bush		To applying Epoxy
15	Bard roll		To remove foam of paint
16	Moisture		To measure moisture



EVN



No	Project	Owner (Client)	Period
1	Viettel Corporation WareHouse	VIETTEL	2015
2	Hansol Electronics Vietnam plant	HANSOL	2015
3	Okada Group Workshop	OKADA	2016
4	National Money Store	NATIONAL BANK	2016
5	Mong Duong II	AES – VCM	2013
6	Nghi Son TPP	NSRP	2012
7	Omon TPP	PVE	2013
8	CCR	ELECTRICA COCHRANE	2014
9	Metroline 1	MAUR/ VIETNAM	2014
10	Maharaja Lela South (MSL)	TOTAL	2014
11	Vinh Tan 4 Thermal Power Plant	EVN	2014

